

Dati tecnici

Obiettivo intelligente a infrarossi micron macro 25



Caratteristiche principali

- Evitate il fastidio di spedire in assistenza la vostra termocamera per farla calibrare con l'obiettivo, perché vi basta collegarlo a qualsiasi termocamera compatibile per iniziare a scattare immagini.
- Con questo obiettivo non è necessario spostare la manopola per una messa a fuoco di qualità ottimale. Con l'obiettivo collegato, utilizzate il pulsante LaserSharp® Auto Focus per impostare la messa a fuoco, quindi posizionate la termocamera e l'obiettivo designato entro la distanza di lavoro dell'obiettivo (da ~8 a ~14 mm).
- Realizzato al 100% in germanio con rivestimento diamantato, il materiale più efficiente disponibile per trasmettere energia al rivelatore.
- Utilizzate il treppiede sul modello TiX560, TiX520 o TiX500 per collegare la termocamera a un sistema di montaggio da banco e garantire che rimanga stabile e immobile durante l'acquisizione delle immagini. Il modello TiX560 include anche una funzione di controllo remoto che vi permette di catturare immagini dal vostro computer mentre la termocamera non viene toccata. (Il controllo a distanza non è disponibile con il modello TiX520.)

Descrizione generale del prodotto: Obiettivo intelligente a infrarossi micron macro 25

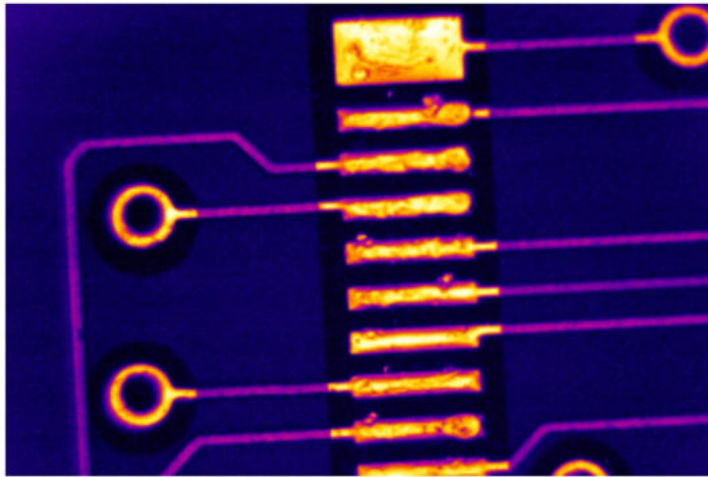
Ottenete immagini incredibilmente dettagliate di oggetti molto piccoli in modo da poter guardare da vicino l'accumulo e la dissipazione termica di circuiti stampati, identificare un componente difettoso o sottodimensionato, e perfino individuare l'ubicazione di guasti su tali componenti. Guardate i più piccoli dettagli nelle dimensioni di 25 micron, una misura che è inferiore a quelle di un capello umano.

Compatibile con i modelli TiX560, TiX520 e TiX500.

Dati tecnici: Obiettivo intelligente a infrarossi micron macro 25

Description	
Object size	7.8 mm x 5.8 mm
Focus distance	10.4 mm +/- 1 mm (0.4 in)

Modelli



FLK-LENS/25MAC2

25 Micron Macro Infrared Smart Lens

For use with the TiX560 and TiX520 Infrared Cameras.

Fluke. *Keeping your world up and running.*®

Fluke Italia S.r.l.
Viale Lombardia 218
20861 Brugherio (MB)
Tel: +39 02 3600 2000
E-mail: cs.it@fluke.com
www.fluke.it

©2021 Fluke Corporation. Tutti i diritti riservati.
Dati passibili di modifiche senza preavviso.
12/2021

**Non sono ammesse modifiche al presente
documento senza autorizzazione scritta da parte di
Fluke Corporation.**