

DATI TECNICI

Termocamere RSE300 e RSE600



QUALITÀ SUPERIORE DELLE IMMAGINI

RISOLUZIONE SPAZIALE

RSE300
1,85 mRad

RSE600
0,93 mRad

RISOLUZIONE

RSE300
320 x 240

RSE600
640 x 480

CAMPO VISIVO

RSE300
34° orizz. x 24° vert.

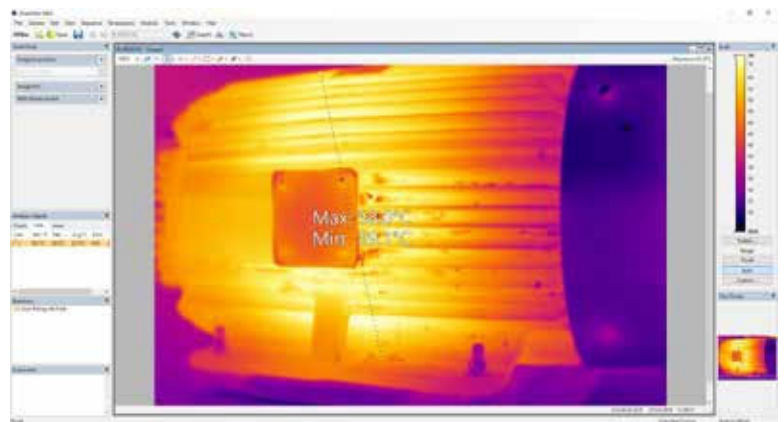
RSE600
34° orizz. x 24° vert.

Termocamere fisse per ricerca, scienza e ingegneria

- La compatibilità con i software **MATLAB®** e **LabVIEW®** permette agli utenti di integrare dati ad infrarossi, immagini e video per supportare l'analisi di ricerca e sviluppo
- Opzioni di risoluzione 320 x 240 e 640 x 480
- Osserva i dettagli di cui hai bisogno con gli **obiettivi intelligenti opzionali**: Obiettivi macro, grandangolare e tele 2x e 4x
- Ottimizza le immagini, genera report personalizzabili ed esporta immagini nel formato preferito con il **software per PC SmartView R&D™**

Software SmartView R&D in dotazione con ogni termocamera

- Analizza dati di temperatura dettagliati con il software di termografia avanzato per applicazioni di ricerca e sviluppo.
- Streaming di dati radiometrici in tempo reale dalla termocamera al software per PC.
- Strumenti di analisi avanzati per la misurazione della temperatura con la possibilità di posizionare più marcatori personalizzabili e aree di interesse.
- Registra i trend dei dati e i grafici temporali su marcatori e aree di interesse.
- Acquisisci immagini radiometriche e registrazioni manualmente o senza le condizioni preimpostate.
- Report con modelli personalizzabili per la presentazione dei risultati e l'analisi.



Specifiche

Caratteristiche principali	RSE300	RSE600
Risoluzione a infrarossi	320 x 240 (76.800 pixel)	640 x 480 (307.200 pixel)**
I FOV con obiettivo standard (risoluzione spaziale)	1,85 mRad	0,93 mRad
Campo visivo	34° orizz. x 24° vert.	34° orizz. x 24° vert.
Distanza focale minima	15 cm (circa 6")	
Opzioni di messa a fuoco	La messa a fuoco è regolata nel software per PC SmartView R&D™	
Tecnologia IR-Fusion*	Sì, nel software per PC SmartView R&D™ Cinque modalità di sovrapposizione immagini (modalità AutoBlend™, Picture-in-Picture (PIP), allarme IR/Visibile, IR, luce visibile) che aggiungono il contesto dei dettagli visibili all'immagine ad infrarossi	
Interfacce per il trasferimento di dati/immagini	Porte dati supportate nella fotocamera GigE Vision	
Sensibilità termica (NETD)	Target temperatura ≤ 0,030 °C a 30 °C (30 mK)*	Target temperatura ≤ 0,040 °C a 30 °C (40 mK)*
Livello e intervallo	Rapido settaggio della scala automatico e manuale, nel software per PC SmartView™	
Passaggio rapido e automatico tra modalità manuale e automatica	Sì, nel software per PC SmartView R&D™	
Impostazione rapida della scala in modalità manuale	Sì, nel software per PC SmartView R&D™	
Intervallo minimo (in modalità manuale)	0,1 °C (0,18 °F), nel software per PC SmartView R&D™	
Intervallo minimo (in modalità automatica)	<1,0 °C (<1,8 °F), nel software per PC SmartView R&D™	
Fotocamera digitale integrata (luce visibile)	Prestazioni industriali a 5 megapixel	
Frequenza fotogrammi	Versioni a 60 Hz o 9 Hz	
Zoom digitale	Variabile fino a 16x nel software per PC SmartView R&D™	
Archiviazione dati e acquisizione immagini		
Opzioni memoria	Streaming e acquisizione di dati direttamente sul PC	
Meccanismo di acquisizione, revisione e salvataggio delle immagini	Acquisizione, salvataggio e analisi di immagini nel software per PC SmartView R&D™	
Formati dei file immagine	Non-radiometrici (.png) o (.jpeg) o completamente radiometrici (.gtsi, .cltseq); nessun software di analisi richiesto per file non-radiometrici (.png, .jpg and .avi)	
Software	Software per PC SmartView R&D™ - software completo di analisi e reportistica Compatibile con i software MATLAB® e LabVIEW®	
Esporta i formati dei file con il software per PC SmartView R&D™	Formato png, jpeg, avi video, ASCII text, CSV, Binary, MATLAB	
IR PhotoNotes™	Sì, nel software per PC SmartView R&D™	
Annotazioni testo	Sì, nel software per PC SmartView R&D™	
Registrazione di video	Radiometrica, nel software per PC SmartView R&D™, con esportazione nei formati standard non radiometrici	
Formati dei file video	Non radiometrici (.AVI) e completamente radiometrici (.cltseq), nel software SmartView R&D™	
Visualizzazione del display remoto	Sì, visualizzazione in diretta del display della termocamera su PC o monitor TV, tramite cavo Ethernet al software per PC SmartView R&D™	
Funzionamento con comando a distanza	Sì, nel software per PC SmartView R&D™	
Misura delle temperature		
Range di misura della temperatura (non tarata al di sotto di -10 °C)	Da -10 °C a +1200 °C (da 14 °F a +2192 °F)	
Precisione	± 2 °C o ± 2%, a seconda del valore maggiore	
AutoCapture	Sì, nel software per PC SmartView R&D™	
Compensazione della temperatura di sfondo riflessa	Sì, nel software per PC SmartView R&D™	
Correzione della trasmissione	Sì, nel software per PC SmartView R&D™	
Palette dei colori		
Palette standard	11: Rainbow, Iron, Gray, RContrast, Rain900, Rain, Fire, Yellow, GrayRed, MidGray, Y-Glow	
Tavolozze Ultra Contrast™	3: Equalizzazione istogramma, equalizzazione Auto Plateau, equalizzazione Plateau	

*Migliore possibile

**Opzione di uscita dati ad infrarossi 320x240 tramite GigE Vision

Specifiche (segue)

Caratteristiche principali	RSE300	RSE600
Strumenti di analisi		
Marcatori personalizzati	Punto, linea, casella, cerchio	
Allarmi a colori (allarmi di temperatura)	Sì, nel software per PC SmartView R&D™ – alta temperatura, bassa temperatura e isotermeche (entro l'intervallo)	
Strumenti di analisi delle immagini	Righello, linea di misurazione, angolo di misurazione, nota, pin	
Trend in tempo reale	Trend punti, trend area, trend misto, trend profilo, trend boxline	
Report personalizzabili	Visualizza le informazioni necessarie in base alla tua applicazione	
Misurazione della temperatura nel punto centrale	Sì, nel software per PC SmartView R&D™	
Temperatura del punto	Sì, nel software per PC SmartView R&D™ – marcatori di punti caldi e freddi	
Marcatori di punti definibili dall'utente	Marcatori definibili dall'utente illimitati, nel software per PC SmartView R&D™	
Area centrale	Box misure espandibile-comprimibile con visualizzazione temperatura MIN-MAX-MED, nel software per PC	
Specifiche aggiuntive		
Banda spettrale infrarossi	Da 8 µm a 14 µm (onda lunga)	
Temperatura operativa	Da -10 °C a +50 °C (da 14 °F a 122 °F)	
Temperatura di stoccaggio	Da -20 °C a +50 °C (da -4 °F a 122 °F)	
Umidità relativa	Dal 10% al 95%, senza condensa	
Compatibilità elettromagnetica	EN 61326-1:2013 IEC 61326-1:2013; (Industriale)	
US FCC	CFR 47, Parte 15 Sottoparte B Classe A	
Vibrazioni	IEC 60068-2-26 (vibrazione sinusoidale): 3G, 11-200 Hz, 3 assi.	
Urti	IEC 60068-2-27 (urto meccanico): 50G, 6 ms, 3 assi.	
Dimensioni (AxPxL)	8,3 cm x 8,3 cm x 16,5 cm (3,3 poll. x 3,3 poll. x 6,5 poll.)	
Peso	1 kg (2,2 libbre)	
Grado di protezione dell'involucro	IEC 60529: Grado di protezione IP67 (protezione contro polvere, accesso limitato, resistente agli spruzzi d'acqua provenienti da ogni direzione)	
Garanzia	Due anni (standard), estensioni della garanzia disponibili	
Ciclo di calibrazione consigliato	Due anni (considerando operatività e deterioramento normali)	
Lingue supportate	Inglese, francese, tedesco, italiano, russo, cinese semplificato, spagnolo	

Informazioni per gli ordini

FLK-RSE300 Termocamera 60Hz; 320 x 240
FLK-RSE300 Termocamera 9Hz; 320 x 240
FLK-RSE300 Termocamera 9Hz/CH; 320 x 240; 9 Hz, Cina
FLK-RSE600 Termocamera 60Hz; 640 x 480
FLK-RSE600 Termocamera 9Hz; 640 x 480
FLK-RSE600 Termocamera 9Hz/CH; 640 x 480; 9 Hz, Cina

Cosa comprende

Termocamera con obiettivo a infrarossi standard; alimentatore c.a.; cavo Ethernet; antenna; codice di download del software SmartView R&D™; copriobiettivo; custodia rigida

Seguire le istruzioni contenute nella scatola per scaricare la copia di SmartView R&D™.
1 copia di SmartView R&D™ per ogni termocamera

Accessori opzionali

FLK 0.75X WIDE LENS Obiettivo grandangolare ad infrarossi
FLK 2X LENS Teleobiettivo ad infrarossi (ingrandimento 2X)
FLK 4X LENS Teleobiettivo ad infrarossi (ingrandimento 4X)
FLK MACRO LENS Obiettivo macro ad infrarossi
FLK-RSE-MB Staffa di montaggio

Visita il sito Fluke locale oppure contatta il rappresentante Fluke locale per maggiori informazioni.

Fluke. *Keeping your world up and running.®*

Fluke Italia S.r.l.
 Viale Lombardia 218
 20861 Brugherio (MB)
 Tel: +39 02 3600 2000
 E-mail: cs.it@fluke.com
 www.fluke.it

Fluke (Switzerland) GmbH
 Industrial Division
 Hardstrasse 20
 CH-8303 Bassersdorf
 Telefon: +41 (0) 44 580 7504
 E-Mail: roc.switzerland@fluke.com
 www.fluke.it

©2021 Fluke Corporation. Tutti i diritti riservati.
Dati passibili di modifiche senza preavviso.
06/2021 210582-6009950-it

Non sono ammesse modifiche al presente documento senza autorizzazione scritta da parte di Fluke Corporation.