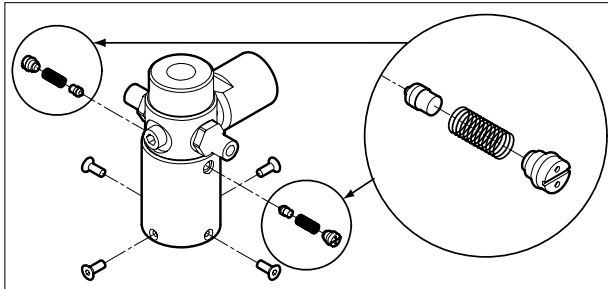


Istruzioni per la pulizia del gruppo della valvola della pompa

FLUKE®

Di tanto in tanto, la pompa 700PTP-1 può presentare malfunzionamenti dovuti alla contaminazione del gruppo valvola interno. Pulire il gruppo valvola come segue. Se la procedura non risolve il problema, si può ordinare un kit di riparazione (codice 2812587).

1. Con un piccolo cacciavite, rimuovere i due cappucci di ritengo della valvola ai lati opposti della pompa, sotto il selettore pressione/vuoto.
2. Rimuovere con cautela il gruppo delle molle e degli o-ring. Fare attenzione quando si rimuove la valvola di controllo in quanto include diversi componenti di piccole dimensioni. Vedere la Figura 3.



eu203f.eps

Figura 3. Pulizia del gruppo della valvola

3. Mettere da parte i componenti della valvola e pulire la valvola con un tamponcino di cotone imbevuto di alcol isopropilico.
4. Ripetere l'operazione diverse volte usando un nuovo tamponcino, fino a completare la pulizia.
5. Azionare la leva della pompa svariate volte e controllare di nuovo la presenza di contaminazione.
6. Pulire il gruppo degli o-ring e gli o-ring dei cappucci di ritengo con alcol isopropilico; quindi, ispezionare gli o-ring attentamente per individuare danni o usura eccessiva. Il kit di riparazione include parti di ricambio.
7. Ispezionare le molle per individuare segni di usura o di perdita di tensione. Dovrebbero essere 8,6 mm circa di lunghezza nello stato rilassato. Se sono più corte, dovrebbero essere in grado di fornire tensione di tenuta sufficiente. Sostituirle secondo la necessità.
8. Dopo aver pulito e ispezionato tutti i componenti, reinstallare il gruppo degli o-ring e delle molle nel corpo della valvola.
9. Reinstallare i cappucci di ritengo, serrandoli lievemente.
10. Sigillare la porta di uscita e azionare la pompa fino ad almeno il 50% della capacità.
11. Rilasciare la pressione e ripetere l'operazione diverse volte per assicurarsi che gli o-ring siano nella loro sede.

Ricambi

Gruppo tubi, codice Fluke 2815714.

Kit di revisione, codice Fluke 2812587.

Gruppo della valvola di sfianto (ad ago), codice Fluke 2844329.

GARANZIA LIMITATA E LIMITAZIONE DI RESPONSABILITÀ

Si garantisce che questo prodotto Fluke sarà esente da difetti di materiale e fabbricazione per un anno a decorrere dalla data di acquisto. Sono esclusi da questa garanzia i fusibili, le batterie monouso e i danni causati da incidenti, negligenza, uso improprio, alterazione, contaminazione o condizioni anomale di funzionamento o manipolazione. I rivenditori non sono autorizzati a offrire nessun'altra garanzia a nome della Fluke. Per richiedere un intervento durante il periodo di garanzia, rivolgersi al più vicino centro di assistenza Fluke per ottenere le informazioni per l'autorizzazione al reso e poi inviare il prodotto al centro stesso, allegando una descrizione del problema.

QUESTA GARANZIA È IL SOLO RICORSO A DISPOSIZIONE DELL'ACQUIRENTE. NON VIENE OFFERTA NESSUN'ALTRA GARANZIA, ESPRESSA O IMPLICITA, QUALI LE GARANZIE DI IDONEITÀ A UNO SCOPO SPECIFICO. LA FLUKE NON SARÀ RESPONSABILE DI NESSUN DANNO O PERDITA SPECIALI, INDIRECTI O ACCIDENTALI, DERIVANTI DA QUALUNQUE CAUSA O TEORIA. Poiché alcuni stati o Paesi non permettono l'esclusione o la limitazione di una garanzia implicita o di danni accidentali o indiretti, questa limitazione di responsabilità potrebbe non riguardare l'acquirente.

Fluke Corporation
P.O. Box 9090
Everett, WA 98206-9090
U.S.A.

Fluke Europe B.V.
P.O. Box 1186
5602 BD Eindhoven
Paesi Bassi

Fluke-700PTP-1

Pneumatic Test Pump

Foglio di istruzioni

Introduzione

La pompa per test pneumatici Fluke-700PTP-1 (in seguito semplicemente "pompa") è un dispositivo palmare che genera pressione e vuoto con alta precisione, e presenta le seguenti caratteristiche:

- Pressione fino a 40 bar
- Vuoto fino a -0,96 bar
- Materiali bagnati: alluminio, silicone, neoprene, acciaio inossidabile, Buna-N
- Peso: 467 g
- Dimensioni: 220 mm x 122 mm x 89 mm (lungh. x largh. x prof.)

Contenuto della confezione

- Pompa per test pneumatici 700PTP-1
- Adattatore da maschio NPT da 1/4 di pollice a femmina BSP da 1/4 di pollice
- Tubo da 1 m
- (2) Attacchi a connessione rapida maschio NPT da 1/8 di pollice
- Adattatore da femmina NPT da 1/8 di pollice a femmina BSP da 1/4 di pollice
- Kit di tenuta
- Foglio di istruzioni

Per rivolgersi alla Fluke

Per contattare la Fluke o per assistenza, chiamare uno dei seguenti numeri di telefono:

U.S.A.: 1 888 44 FLUKE (1 888 443 5853)

Canada: 1 800 36 FLUKE (1 800 363 5853)

Europa: +31 402 675 200

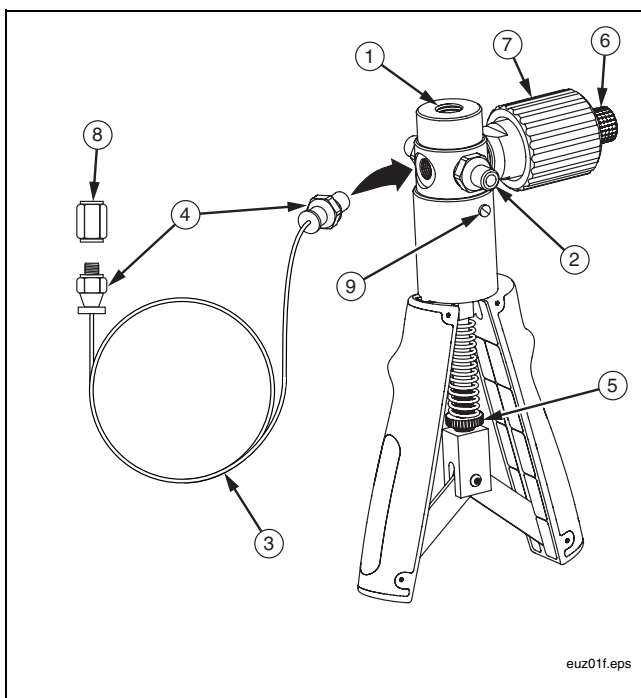
Giappone: +81 3 3434 0181

Singapore: +65 738 5655

In tutti gli altri Paesi: +1 425 446 5500

Oppure visitare il sito Web della Fluke all'indirizzo www.fluke.com.

Caratteristiche



N.	Voce	Funzione
①	Porta strumenti principale	Porta per il modulo di pressione Fluke serie 700.
②	Pulsante pressione/ vuoto	Spingerlo da un lato per il vuoto e dall'altro lato per la pressione. Usare un piccolo cacciavite.
③	Tubo della porta di test della pressione	Tubo flessibile da collegare allo strumento di pressione sotto test.
④	Attacchi a connessione rapida	Attacco maschio NPT da 1/8 di pollice.
⑤	Delimitatore della corsa massima	Per limitare la pressione dalla pompa manuale, serrare questi dadi e accorciare la corsa di compressione.
⑥	Valvola di sfogo della pressione	Svitare per sfiatare le pressioni dalla pompa. Serrare la valvola per chiuderla prima di applicare pressione.
⑦	Manopola di messa a punto	Permette di regolare con precisione la pressione applicata.
⑧	Adattatore	Da femmina NPT da 1/8 di pollice a femmina BSP da 1/4 di pollice.
⑨	(2) Porte di pulizia	Fare riferimento a "Istruzioni per la pulizia del gruppo della valvola della pompa"

Figura 1. Caratteristiche

Uso della pompa

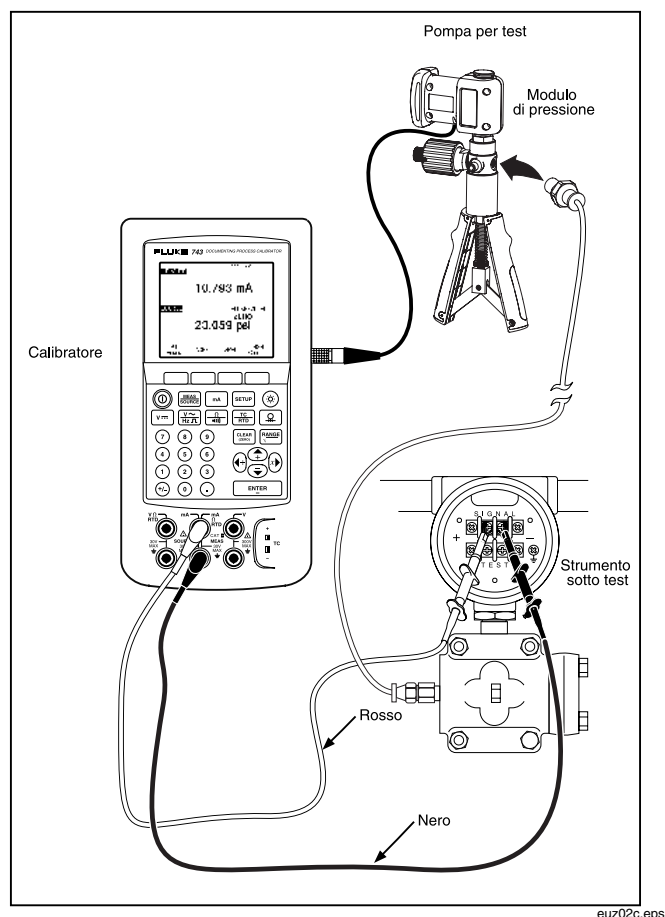


Figura 2. Uso della pompa

⚠ Avvertenza

Per evitare il rilascio violento della pressione, prima di scollegare le linee di pressione dalla pompa, depressurizzare sempre il sistema lentamente usando l'apposita valvola di sfogo (n. ⑥). Non collegare la pompa a una fonte di pressione esterna.

1. Collegare un modulo di pressione serie 700 (di seguito "modulo di pressione") alla porta strumenti principale. Eliminare le perdite mettendo sulle filettature NPT del nastro al Teflon o un altro sigillante.
2. Collegare il tubo della porta di test della pressione (n. ③) all'ingresso dello strumento di pressione sotto test.
3. Accertarsi che il pulsante pressione/vuoto (n. ②) sia nella posizione prevista.
4. Svitare la valvola di sfogo della pressione (n. ⑥) per rilasciare la pressione dalla pompa.
5. Azzerare il modulo di pressione. La procedura di azzeramento dipende dal modulo di pressione e dal calibratore in uso.
6. Girare la manopola di messa a punto (n. ⑦) fino a metà.
7. Serrare la valvola di sfogo della pressione (n. ⑥). Non eccedere.
8. Per limitare la pressione massima che può essere generata dalla pompa, serrare i dadi di regolazione della corsa massima (n. ⑤). In questo modo si riduce anche il livello di aumento di pressione per pompata.
9. Per applicare pressioni molto basse, usare solo la manopola di messa a punto (n. ⑦).
10. Comprimerle le leve avvicinandole l'una verso l'altra per aumentare gradualmente la pressione. Per pressioni oltre 7 bar, usare entrambe le mani.
11. Regolare la pressione usando la manopola di messa a punto (n. ⑦).