

Dati tecnici

# Multimetro industriale Fluke 87-5 e kit di base di utensili manuali isolati



## Caratteristiche principali

- Multimetro industriale Fluke 87-5
- 3 cacciaviti a taglio isolati
- 2 cacciaviti a croce isolati
- 3 pinze isolate
- Custodia avvolgibile portastrumenti

**Disponibile anche con 3 cacciaviti o 5 cacciaviti**

## Descrizione generale del prodotto: Multimetro industriale Fluke 87-5 e kit di base di utensili manuali isolati

Il multimetro industriale Fluke 87-5 con il kit di base di utensili manuali isolati, composto dai cacciaviti, dalle pinze e dai tronchesi più utilizzati.

L'87-5 fornisce la risoluzione e la precisione per identificare in modo efficace i problemi di azionamenti del motore, automazione degli impianti, distribuzione dell'alimentazione elettrica e delle attrezzature elettromeccaniche anche in luoghi alta quota, ad alta emissività e ad alta rumorosità. Un filtro passa-basso supporta misurazioni di frequenza precise sui variatori di frequenza (VFD) e acquisisce valori intermittenti di 250  $\mu$ S.

Il kit di utensili manuali isolati include cacciaviti a taglio di tre dimensioni. Cacciaviti a croce 1 e 2. Pinza a becchi lunghi,

tronchese a tagliente diagonale rinforzato e pinza universale rinforzata. Tutti gli utensili sono forgiati in acciaio temprato al cromo, molibdeno e vanadio. Sono tutti certificati fino a 1000 volt AC e 1500 volt DC. Sono coperti da una [garanzia a vita limitata](#).

### Multimetro industriale Fluke 87-5

- Robusto multimetro industriale ad elevata precisione per la misurazione di corrente, tensione e frequenza su segnali VFD
- Corrente e tensione AC TRMS per la misurazione di segnali non lineari
- Acquisizione di valori intermittenti di 250  $\mu$ S
- Classe di sicurezza CAT III 1000 V, CAT IV 600 V
- Termometro e sonda di temperatura incorporati

### Cacciaviti a taglio

- Tre diverse forme della lama
- Tre lunghezze dell'impugnatura

### Cacciaviti a croce

- Punta 1 e 2
- Due lunghezze dell'impugnatura

### Pinza a becchi lunghi con tagliente laterale e zone di presa

- Zone di presa zigrinate curve
- 4 punti di presa per l'estrazione di oggetti tondi con una tenuta solida antiscivolo
- Ganasce dritte, mezzotonde e zigrinate appositamente profilate
- Tagliente laterale per taglio a filo

### Tronchese a tagliente diagonale rinforzato estremamente potente

- In grado di tagliare materiali duri tra cui acciaio e filo armonico
- Giunto potente e tagliente di precisione

### Pinza universale rinforzata






- Presa sicura grazie alle ganasce dentate potenti e a un'impugnatura con 4 punti di presa
- Di forma sottile per un accesso migliore negli spazi ridotti
- Ganasca di presa solida, ma il 20% piú leggera rispetto ad altri modelli

## Dati tecnici: Multimetro industriale Fluke 87-5 e kit di base di utensili manuali isolati

Specifiche del multimetro Fluke 87-5:

Tensione DC	Tensione massima	1000 V
	Precisione	$\pm(0,05\% + 1)$
	Risoluzione massima	10 $\mu$ V
Tensione AC	Tensione massima	1000 V
	Precisione	$\pm(0,7\% + 2)$ TRMS
	Ampiezza di banda AC	20 kHz con filtro passa-basso; 3 dB a 1 kHz
	Risoluzione massima	0,1 mV

Corrente continua	Valore massimo in ampere	10 A (20 A per al massimo 30 secondi)
	Precisione in ampere	$\pm(0,2\% + 2)$
	Risoluzione massima	0,01 $\mu$ A
Corrente alternata	Valore massimo in ampere	10 A (20 A per al massimo 30 secondi)
	Precisione in ampere	$\pm(1,0\% + 2)$ TRMS
	Risoluzione massima	0,1 $\mu$ A
Resistenza	Resistenza massima	50 M $\Omega$
	Precisione	$\pm(0,2\% + 1)$
	Risoluzione massima	0,1 $\Omega$
Capacitanza	Capacitanza massima	9.999 $\mu$ F
	Precisione	$\pm(1\% + 2)$
	Risoluzione massima	0,01 nF
Frequenza	Frequenza massima	200 kHz
	Precisione	$\pm(0,005\% + 1)$
	Risoluzione massima	0,01 Hz
Ciclo di lavoro	Duty Cycle massimo	99,9%
	Precisione	$\pm(0,2\%$ per kHz + 0,1%)
	Risoluzione massima	0,1%
Temperatura	-200,0 °C – 1090 °C	
80 BK	-40,0 °C – 260 °C	
Conduttanza	Conduttanza massima	60,00 nS
	Precisione	$\pm(1,0\% + 10)$
	Risoluzione massima	0,01 nS
Diodo	Intervallo	3 V
	Risoluzione	1 mV
	Precisione	$\pm(2\% + 1)$
Range Duty Cycle	Precisione	Entro $\pm(0,2\%$ per kHz + 0,1%)
Specifiche ambientali		
Esercizio	Da -20 °C a +55 °C	
Stoccaggio	Da -40 °C a +60 °C	
Umidità	0% – 90% (0 °C – 35 °C)	
Esercizio	2000 m	
Specifiche di sicurezza		
Categorie	Da EN 61010-1 a 1.000 V CAT III, 600 V CAT IV	
Ente	Certificazione UL, CSA, TÜV, VDE	

Specifiche generali e meccaniche				
Dimensioni	201 x 98 x 52 mm (con guscio)			
Peso	355 g			
Display	Digitale	6.000 punti, aggiornamento 4 volte al secondo		
	Analogico	32 segmenti, 40 aggiornamenti/sec		
	Frequenza	19.999 punti, 3 aggiornamenti/sec a > 10 Hz		
Garanzia	A vita			
Durata della batteria	Alcaline	~400 ore tipica, senza retroilluminazione		
Urti	Caduta dall'altezza di 1 metro, conformemente a IEC 61010-1:2001			
Vibrazioni	Secondo le norme MIL-PRF-28800 per uno strumento di classe 2			
Tipo di cacciavite	Lunghezza della lama (pollici mm)	Lunghezza dell'impugnatura (pollici mm)	Larghezza dell'impugnatura (pollici mm)	Diametro della lama (pollici mm)
 A taglio	3 75	3-3/8 86	1 25	3/32 2,55
 A taglio	4 100	3-11/16 94	1 5/16 30	5/32 4,0
 A taglio	5 125	4-3/16 106	1 7/16 36	1/4 6,0
 A croce 1	3 80	3-11/16 94	1 3/16 30	7/32 5
 A croce 2	4 100	4-3/16 106	1 7/16 36	1/4 6
Tipo di pinza	Lunghezza nominale (in pollici)		Lunghezza nominale (in mm)	
A becchi lunghi	8		200	
A tagliente diagonale	8		200	
Universale	8		200	

## Garanzia

### Garanzia a vita limitata per gli utensili manuali isolati Fluke

Tutti gli utensili manuali isolati Fluke saranno privi di difetti nei materiali e nella lavorazione per tutta la loro vita. In questa sede, "a vita" significa sette anni dopo la cessazione della fabbricazione del prodotto, ma il periodo di garanzia sarà pari ad almeno quindici anni a decorrere dalla data di acquisto. Questa garanzia non copre i danni dovuti a negligenza, uso improprio, contaminazione, alterazione, condizioni di utilizzo o trattamento anomali o errate, danni o normale logorio tecnico dei componenti meccanici. Questa garanzia è offerta solo all'acquirente originale e non è trasferibile.

### Suggerimenti per l'utilizzo e la cura degli utensili manuali isolati Fluke

Questa è una guida relativa alla manutenzione, al controllo, al riesame e all'utilizzo degli utensili manuali isolati Fluke.

#### Attenzione! Per evitare scosse elettriche o lesioni personali:

- Tenere le dita dietro le apposite protezioni dello strumento. Non toccare mai le parti conduttive.

- Indossare sempre le protezioni per occhi approvate.
- Non utilizzare in luoghi umidi o bagnati. Non utilizzare a meno che l'utensile non sia asciutto e pulito.
- Non applicare una forza o una pressione eccessiva alla parte isolata dello strumento in quanto ciò potrebbe causare danni, ad esempio se le superfici isolate venissero utilizzate come fulcro per fare leva o incuneare qualcosa o le impugnature degli utensili isolati venissero strette con altri utensili come pinze o chiavi inglesi per aumentare la coppia o la leva.

Se lo strumento venisse utilizzato in modo non conforme a quanto specificato, si rischierebbe di comprometterne la protezione interna.

### **Stoccaggio**

Gli utensili manuali isolati devono essere riposti in maniera corretta per ridurre al minimo il rischio di danni alla parte isolata dovuti a stoccaggio o movimentazione. Questi utensili manuali isolati devono essere riposti in sede separata rispetto agli altri utensili per evitare danni meccanici o il rischio di confonderli con gli utensili non isolati. Inoltre, va evitato il contatto di questi utensili manuali isolati con superfici troppo calde (ad esempio condotti di vapore) o la loro esposizione a una quantità eccessiva di radiazioni UV.

### **Controllo prima dell'utilizzo**

Prima dell'utilizzo, ogni utensile manuale isolato deve essere controllato dall'utente a livello visivo. In caso di dubbi relativi alla sicurezza dell'utensile manuale isolato, questo deve essere sottoposto a verifica da parte di una persona competente e, se necessario, riesaminato per determinarne l'idoneità o smaltito per evitare che venga utilizzato ancora.

### **Temperatura**

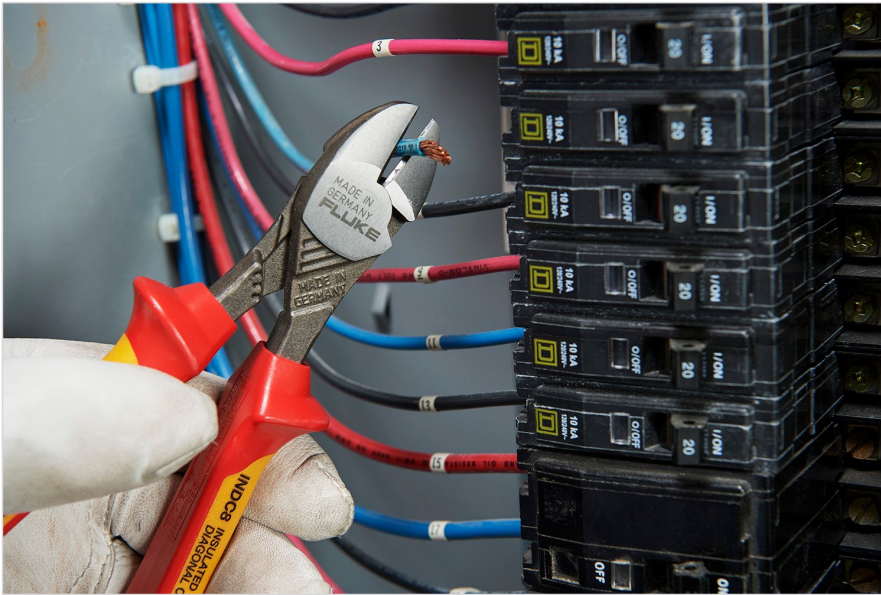
Gli utensili manuali isolati devono essere utilizzati solo in ambienti con temperature comprese tra -20 °C e +70 °C e per gli utensili etichettati con la lettera "C" tra -40 °C e +70 °C.

### **Controllo periodico e riesame elettrico**

È consigliata l'esecuzione di un controllo visivo annuale da parte di una persona qualificata per determinare l'idoneità all'uso dello strumento manuale isolato. Se fosse necessario un riesame elettrico ai sensi delle leggi nazionali o in caso di dubbi dopo un controllo visivo, dovrà essere eseguito il test dielettrico applicabile IEC 60900 per gli utensili manuali isolati.

Per informazioni, contattare un [centro di assistenza Fluke](#).

## Modelli



### IB875KEUR

Multimetro industriale 87-5 e kit di base di utensili manuali isolati (5 cacciaviti isolati e 3 pinze isolate)

Include:

- Multimetro industriale Fluke 87-5
- Cacciavite a taglio isolato ISLS3 3/32, 3 pollici
- Cacciavite a taglio isolato ISLS5 5/32, 4 pollici
- Cacciavite a taglio isolato ISLS8 1/4, 5 pollici
- Cacciavite a croce isolato IPHS1 1, 3 pollici
- Cacciavite a croce isolato IPHS2 2, 4 pollici
- Pinza a becchi lunghi isolata INLP8 con tagliente laterale e zone di presa
- Tronchese a tagliente diagonale isolato rinforzato ed estremamente potente INDC8
- Pinza universale rinforzata isolata INCP8
- Custodia avvolgibile RUP8

### IB875M

Multimetro industriale 87-5 + 5 cacciaviti isolati

Include:

- Multimetro industriale Fluke 87-5
- Cacciavite a taglio isolato ISLS3 3/32, 3 pollici
- Cacciavite a taglio isolato ISLS5 5/32, 4 pollici
- Cacciavite a taglio isolato ISLS8 1/4, 5 pollici
- Cacciavite a croce isolato IPHS1 1, 3 pollici
- Cacciavite a croce isolato IPHS2 2, 4 pollici

## **IB875L**

Multimetro industriale 87-5 + 3 cacciaviti isolati

---

Include:

- Multimetro industriale Fluke 87-5
  - Cacciavite a taglio isolato ISLS3 3/32, 3 pollici
  - Cacciavite a taglio isolato ISLS5 5/32, 4 pollici
  - Cacciavite a croce isolato IPHS2 2, 4 pollici
-



### Manutenzione preventiva semplificata. Non fare il lavoro due volte

Risparmia tempo e migliora l'affidabilità dei dati di manutenzione sincronizzando le misurazioni in modalità wireless con il sistema Fluke Connect.

- Elimina gli errori di trascrizione salvando le misurazioni direttamente dallo strumento e associandole all'ordine di lavoro, al report o al riferimento di inventario.
- Ottimizza i tempi di attività e prendi decisioni di manutenzione ponderate con dati affidabili e tracciabili.
- Dimentica lavagne per appunti, computer portatili e fogli di calcolo: da oggi puoi trasferire le misurazioni in wireless con un unico passaggio.
- Accedi ai dati di base, allo storico e alle misurazioni attuali per ogni risorsa.
- Condividi i dati di misurazione via mail e con le videochiamate di ShareLive™

Scopri di più su [flukeconnect.com](http://flukeconnect.com)



Tutti i marchi sono di proprietà dei rispettivi titolari. Per condividere i dati è necessaria una connessione Wi-Fi o una rete cellulare. Smartphone, servizio wireless e piano dati non sono compresi nel prezzo di acquisto. I primi 5GB di memoria sono gratuiti. Sul sito [fluke.com/phones](http://fluke.com/phones) sono riportati i dettagli per il supporto telefonico. [fluke.com/phones](http://fluke.com/phones).

**Smartphone, servizio wireless e piano dati non compresi nel prezzo di acquisto. Fluke Connect non è disponibile in tutti i paesi.**

**Fluke. Keeping your world up and running.®**

**Fluke Italia S.r.l.**  
 Viale Lombardia 218  
 20861 Brugherio (MB)  
 Tel: +39 02 3600 2000  
 E-mail: [cs.it@fluke.com](mailto:cs.it@fluke.com)  
[www.fluke.it](http://www.fluke.it)

©2021 Fluke Corporation. Tutti i diritti riservati.  
 Dati passibili di modifiche senza preavviso.  
 12/2021

**Non sono ammesse modifiche al presente documento senza autorizzazione scritta da parte di Fluke Corporation.**