

Termometri con immagine ad infrarossi VT04 e VT02

Dati tecnici

Rilevano i problemi all'istante

I termometri con immagine ad infrarossi Fluke combinano la praticità di un termometro a distanza tradizionale con il vantaggio visivo delle mappe termiche ad infrarossi, dando così vita a una categoria di strumenti del tutto inedita.

- Rileva i problemi all'istante con fotocamera digitale incorporata
- Non richiede formazione
- Formato tascabile
- Costi rivoluzionari

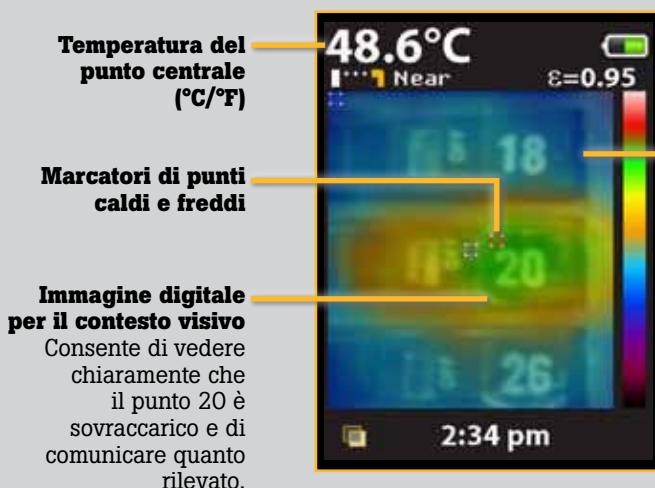


VT02

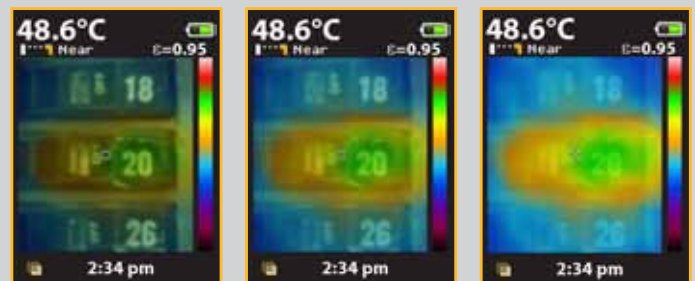
VT04

Progettato per darti una visuale completa

Tutti i termometri con immagine ad infrarossi Fluke sono dotati di una termocamera digitale integrata che consente la sovrapposizione di mappe termiche e immagini visive per rilevare all'istante l'esatta posizione del problema.



Sovrapposizione di mappe termiche ad infrarossi



Combinazione con mappa termica al 25%

Combinazione con mappa termica al 50%

Combinazione con mappa termica al 75%

Caratteristiche principali del termometro ad infrarossi con schermo:

Soddisfa le vostre esigenze di budget

I termometri con immagine ad infrarossi Fluke offrono eccezionali funzioni di rilevamento a un prezzo che vi consente di equipaggiare l'intero team.

Fotocamera digitale integrata

Tutti i termometri con immagine ad infrarossi Fluke sono dotati di una fotocamera digitale integrata.

Sovrapposizione di mappe termiche ad infrarossi

Combina immagine digitale e sovrapposizione della mappa termica per mostrare istantaneamente l'esatta posizione del problema. Offre fusioni di 0%, 25%, 50%, 75% e ad infrarossi tramite un solo pulsante.

Non richiede costosi corsi di formazione

Potete portarlo sempre con voi e utilizzarlo ovunque vi troviate.

Formato tascabile

È sempre a portata di mano: basta riporlo nella borsa degli attrezzi o in tasca.

Software di reporting SmartView®

Memorizza fino a 10.000 immagini per GB sulla scheda SD inclusa e crea report con il software professionale, disponibile per il download gratuito all'indirizzo www.fluke.com/vtsmartview.

Temperatura del punto centrale e marcatori a caldo e a freddo

I marcatori a caldo e a freddo identificano automaticamente i punti più caldi e freddi nel campo visivo.

Inoltre il modello Fluke VT04 offre:

Potente risoluzione grazie alla soluzione PyroBlend™ Plus

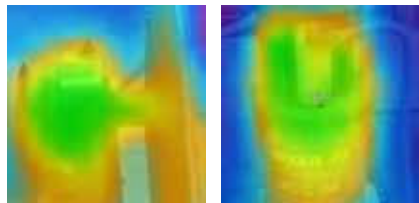
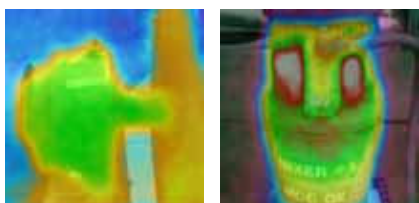
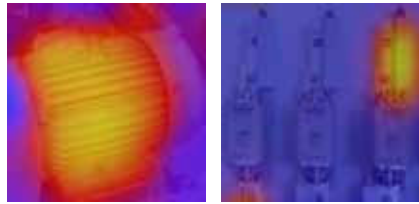
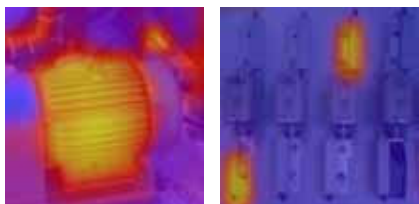
- Campo visivo eccellente per gli spazi ristretti: 28° x 28°
- Immagini quattro volte più nitide rispetto al VT02

Allarme e time-lapse

- **Allarmi in caso di temperature alte o basse:** gli allarmi in caso di temperature alte o basse lampeggiano ogni volta che viene superato il valore di soglia
- **Acquisizione di immagini in modalità time lapse:** acquisisce automaticamente le immagini a intervalli prestabiliti senza dover essere presenti sul posto
- **Allarme monitoraggio automatico:** acquisisce automaticamente l'immagine non appena viene superata la soglia di temperatura selezionata dall'utente



Specifiche

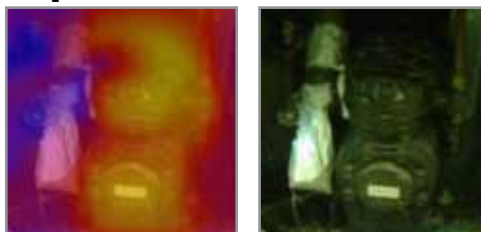
Caratteristiche principali	VT02	VT04
Fotocamera digitale integrata	Sì	
Sovrapposizione di mappe termiche ad infrarossi	Sì, 5 modalità di sovrapposizione	
Sistema di risoluzione delle immagini	Risoluzione PyroBlend™ 	Ottica PyroBlend™ Plus immagini 4 volte più nitide rispetto al modello VT02 
Campo visivo (FOV)	20° x 20° 	28° x 28° 
Allarme in caso di temperature alte e basse	—	Sì
Cattura di immagini "time lapse"	—	Sì
Allarme monitoraggio automatico	—	Sì
Tipo di batterie	Quattro (4) batterie tipo AA	Ricaricabili agli ioni di litio
Formazione	Nessuna formazione richiesta	
Ergonomia	Design sottile e compatto	
Marcatori di punti caldi e freddi	Sì	
Specifiche generali		
Durata della batteria	Otto (8) ore	
Gamma di misura della temperatura	Da -10 °C a +250 °C	
Precisione di misura della temperatura	±2 °C oppure ±2 %	
Misura di temperatura	Sì, punto centrale	
Dispositivo di memorizzazione (scheda micro SD)	Memorizza fino a 10.000 immagini per GB (scheda da 4 GB inclusa)	
Banda dello spettro a infrarossi	Da 6,5 µm a 14 µm	
Livello e intervallo	Auto	
Meccanismo di messa a fuoco	Automatico, nessuna formazione necessaria grazie al software interno	
Opzioni di messa a fuoco—esclusive opzioni di VICINO/ LONTANO selezionabili dall'utente	VICINO <23 cm; LONTANO >23 cm	
Dimensioni	21 cm x 7,5 cm x 5,5 cm	
Peso	385 g	350 g
Formato file	Nella scheda SD viene salvato il formato .is2. L'utente può creare report professionali o esportare le immagini in SmartView® (BMP, DIB, GIF, JPE, JFIF, JPEG, JPG, PNG, TIF e TIFF); visitare il sito Web Fluke per il download gratuito del software	
Sicurezza e conformità	CFR47: 2009 Classe A. Parte 15 Sottoparte B; CE: EN 61326:2006; IEC/EN 61010-1:2010	
Garanzia	Due anni	

Impieghi principali

Interruttori sovraccarichi



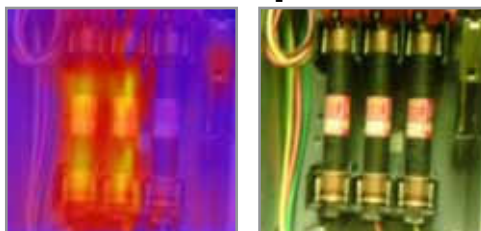
Valvole di espansione termica del compressore



Motore surriscaldato



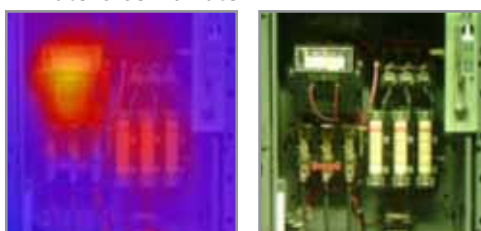
Alimentazione trifase squilibrata



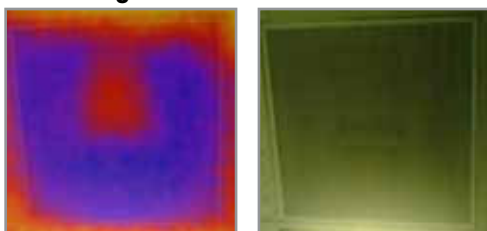
Cuscinetti surriscaldati



Avviatore combinato



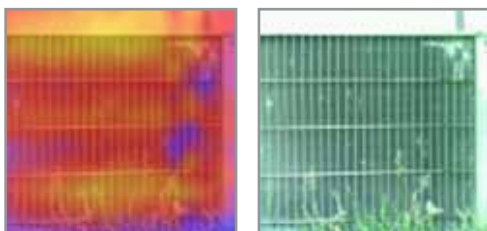
Serranda guasta



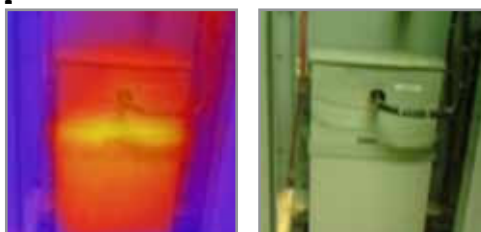
Temperatura operativa normale su un interruttore di importanza critica



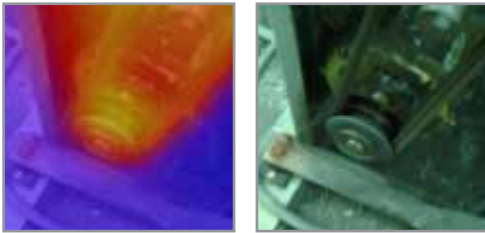
Modelli termici anomali in un condensatore CA



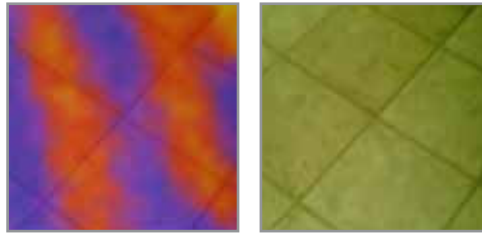
Condensatori di correzione del fattore di potenza



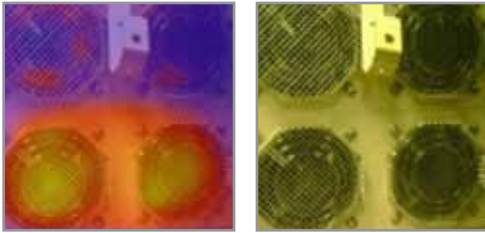
Puleggia e cinghie surriscaldate



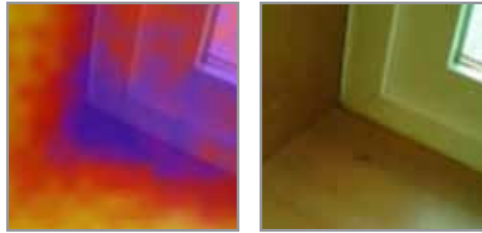
Pavimentazione radiante e idronica



Ventilatori per apparecchiature ad alta potenza



Potenziale perdita di calore da porte e finestre



Informazioni per gli ordini

FLK-VT04 Termometro ad infrarossi con schermo VT04

FLK-VT02 Termometro ad infrarossi con schermo VT02

Incluso con il prodotto*

VT04: include custodia rigida, scheda micro SD e adattatore, batteria ricaricabile agli ioni di litio e caricabatterie micro USB/alimentazione (adattatori universali forniti in dotazione).

VT02: include custodia morbida, scheda micro SD con adattatore e 4 batterie AA.

Entrambi i modelli sono provvisti di guide di riferimento rapido su carta in inglese, spagnolo, tedesco, francese e cinese semplificato; altre lingue sono disponibili per il download sul sito Web Fluke www.fluke.com/vtquickstart. I manuali dell'utente (multilingua) e il software SmartView® (18 lingue) sono disponibili per il download sul sito Web di Fluke alle pagine www.fluke.com/vtmanual e www.fluke.com/vtsmartview.

Opzionale

CARICABATTERIE FLK-VT04 Caricabatterie per VT04

BATTERIA FLK-VT04 Batteria di ricambio per VT04

CUSTODIA RIGIDA FLK-VT Custodia rigida per termometri con immagine ad infrarossi per VT02 e VT04

C90 Custodia morbida per DMM e termometri ad infrarossi con schermo VT02 e VT04

Risparmia con i kit Fluke:

FLK-VT04-MAINT-KIT Include un termometro con immagine ad infrarossi VT04 e multimetro per test di isolamento 1507

KIT FLK-VT04-HVAC Include termometro con immagine ad infrarossi VT04, multimetro a pinza con vero valore RMS 902 e multimetro digitale 116.

KIT FLK-VT04-ELEC Include termometro con immagine ad infrarossi VT04, multimetro per elettricisti 117 e multimetro a pinza con vero valore RMS 376 CA/CC

*I seguenti accessori sono stati rimossi dalla confezione del termometro con immagine ad infrarossi : laccetto, custodia rigida (ancora inclusi nel modello VT04), CD SmartView® e del manuale utente (disponibile per il download sul sito Web Fluke).

Fluke Italia S.r.l.
 Viale Lombardia 218
 20861 Brugherio (MB)
 Tel: (39) 02 3600 2000
 Fax: (39) 02 3600 2001
 E-mail: fluke.it.cs@fluke.com
 Web: www.fluke.it

Fluke (Switzerland) GmbH
 Industrial Division
 Hardstrasse 20
 CH-8303 Bassersdorf
 Telefon: 044 580 75 00
 Telefax: 044 580 75 01
 E-Mail: info@ch.fluke.nl
 Web: www.fluke.ch

©2013 Fluke Corporation. Tutti i diritti riservati.
 Dati passibili di modifiche senza preavviso.
 12/2013 Pub_ID: 12152-ita

Non sono ammesse modifiche al presente documento senza autorizzazione scritta da parte di Fluke Corporation.