

Dati tecnici

Multimetro per elettricisti Fluke 117 e kit di base di utensili manuali isolati



Caratteristiche principali

- Multimetro per elettricisti Fluke 117
- 3 cacciaviti a taglio isolati
- 2 cacciaviti a croce isolati
- 3 pinze isolate
- Custodia avvolgibile portastrumenti

Disponibile anche con 3 cacciaviti o 5 cacciaviti

Descrizione generale del prodotto: Multimetro per elettricisti Fluke 117 e kit di base di utensili manuali isolati

Il multimetro per elettricisti Fluke 117 con il kit di base di utensili manuali isolati, composto dai cacciaviti, dalle pinze e dai tronchesi più utilizzati.

Il multimetro digitale Fluke 117 è un multimetro TRMS dotato della funzione integrata di rilevamento della tensione senza contatto, che consente di svolgere il lavoro in modo più rapido. Con le funzioni Auto-V e LoZ che aiutano a evitare le imprecisioni nelle misure dovute a tensioni parassite, il Fluke 117 è un'ottima scelta per gli elettricisti. Il Fluke 117 fornisce misure Min/Max/Media, rilevando frequenza e capacità.

Il kit di utensili manuali isolati include cacciaviti a taglio di tre dimensioni. Cacciaviti a croce 1 e 2. Pinza a becchi lunghi, tronchese a tagliente diagonale rinforzato e pinza universale rinforzata. Tutti gli utensili sono forgiati in acciaio temprato al cromo, molibdeno e vanadio. Sono tutti certificati fino a 1000 volt in AC e 1500 volt in DC. Sono coperti da una [garanzia a](#)

[vita limitata.](#)

Multimetro per elettricisti Fluke 117

- Multimetro preciso e facile da usare con tecnologia VoltAlert™ integrata per rilevamento della tensione senza contatto
- Comprende AutoVolt per la selezione automatica della tensione AC/DC
- Fornisce una bassa impedenza di ingresso per eliminare le imprecisioni nelle misure dovute a tensioni parassite
- È dotato di un ampio display a LED retroilluminato ideale per lavorare in zone scarsamente illuminate
- Comprende funzionalità basate sul vero valore RMS per misure precise sui carichi non lineari

Cacciaviti a taglio

- Tre forme della lama diverse
- Tre lunghezze dell'impugnatura

Cacciaviti a croce

- Punta 1 e 2
- Due lunghezze dell'impugnatura

Pinza a becchi lunghi con tagliente laterale e zone di presa

- Zone di presa zigrinate curve
- 4 punti di presa per l'estrazione di oggetti tondi con una tenuta solida antiscivolo
- Ganasce dritte, mezzotonde e zigrinate appositamente profilate
- Tagliente laterale per taglio a filo

Tronchese a tagliente diagonale rinforzato estremamente potente

- In grado di tagliare materiali duri tra cui acciaio e filo armonico
- Giunto potente e tagliente di precisione

Pinza universale rinforzata

- Presa sicura grazie alle ganasce dentate potenti e a un'impugnatura con 4 punti di presa
- Di forma sottile per un accesso migliore negli spazi ridotti
- Ganasca di presa solida, ma il 20% più leggera rispetto ad altri modelli

Dati tecnici: Multimetro per elettricisti Fluke 117 e kit di base di utensili manuali isolati

Specifiche del multimetro per elettricisti Fluke 117:

Tensione massima tra qualsiasi terminale e la terra	600 V
Protezione da sovratensioni	Picco da 6 kV per IEC 61010-1 600 VCAT III, grado di inquinamento 2
Fusibile per ingresso A	11 A, fusibile 1000 V a intervento rapido (Fluke PN 803293)
Display	digitale: 6.000 punti, 4 aggiornamenti al secondo
Grafico a barre	33 segmenti, 32 aggiornamenti al secondo
Temperatura operativa	da -10°C a +50°C

Temperatura di stoccaggio	da -40°C a +60°C	
Tipo di batterie	Batteria alcalina da 9 volt, NEDA 1604A/IEC 6LR61	
Durata della batteria	400 ore tipica, senza retroilluminazione	
Specifiche di precisione		
Millivolt DC	Intervallo/Risoluzione	600,0 mV / 0,1 mV
	Precisione	\pm ([% di misura] + [punti]): 0,5% + 2
Tensione DC	Intervallo/Risoluzione	6,000 V / 0,001 V 60,00 V / 0,01 V 600,00 V / 0,1 V
	Precisione	\pm ([% di misura] + [punti]): 0,5% + 2
Auto-V	Intervallo/Risoluzione	600,0 V / 0,1 V
	Precisione	2,0% + 3 (DC da 45 Hz a 500 Hz) 4,0% + 3 (da 500 Hz a 1 kHz)
Millivolt AC ¹ TRMS	Intervallo/Risoluzione	600,0 mV / 0,1 mV
	Precisione	1,0% + 3 (DC da 45 Hz a 500 Hz) 2,0% + 3 (da 500 Hz a 1 kHz)
Volt AC ¹ TRMS	Intervallo/Risoluzione	6,000 V / 0,001 V 60,00 V / 0,01 V 600,0 V / 0,1 V
	Precisione	1,0% + 3 (DC da 45 Hz a 500 Hz) 2,0% + 3 (da 500 Hz a 1 kHz)
Continuità	Intervallo/Risoluzione	600 Ω / 1 Ω
	Precisione	Avvisatore acustico attivato. < 20 Ω , off > A 250 Ω , rileva interruzioni o cortocircuiti di entità pari o superiore a 500 μ s.
Ohm	Intervallo/Risoluzione	600,0 Ω / 0,1 Ω 6,000 k Ω / 0,001 k Ω 60,00 k Ω / 0,01 k Ω 600,0 k Ω / 0,1 k Ω 6,000 M Ω / 0,001 M Ω
		Precisione
	Intervallo/Risoluzione	40,00 M Ω / 0,01 M Ω
	Precisione	5% + 2
Prova diodi	Intervallo/Risoluzione	2,00 V / 0,001 V
	Precisione	0,9% + 2
Capacitanza	Intervallo/Risoluzione	1000 nF / 1 nF 10,00 μ F / 0,01 μ F 100,0 μ F / 0,1 μ F 9999 μ F / 1 μ F Da 100 μ F a 1000 μ F
		Precisione
	Intervallo/Risoluzione	> 1000 μ F
	Precisione	5% + 20%

Capacitanza Lo-Z	Intervallo	Da 1 nF a 500 µF
	Precisione	10% + 2 tipica
Amp AC TRMS (da 45 Hz a 500 Hz)	Intervallo/Risoluzione	6,000 A / 0,001 A 10,00 A / 0,01 A
	Precisione	1,5% + 3 Sovraccarico continuo da 20 A per 30 secondi max
Ampere DC	Intervallo/Risoluzione	6,000 A / 0,001 A 10,00 A / 0,01 A
	Precisione	1,0% + 3 Sovraccarico continuo da 20 A per 30 secondi max
Frequenza (ingresso Volt o Ampere) ²	Intervallo/Risoluzione	99,99 Hz / 0,01 Hz 999,99 Hz / 0,1 Hz 9,999 Hz / 0,001 Hz 50,00 Hz / 0,01 Hz
	Precisione	0,1% + 2

1. Tutti i range di tensione AC eccetto Auto-V/LoZ sono specificati dall'1% al 100%. Auto-V LoZ è specificata da 0,0 V.
2. L'incertezza (precisione) della temperatura non include l'errore della sonda della termocoppia.
3. La frequenza è accoppiata in AC, da 5 Hz a 50 kHz per la tensione AC. La frequenza è accoppiata in DC, da 45 Hz a 5 kHz per la corrente AC.
4. Range di temperatura/Risoluzione: Da -40°F a 752°F / 0,2°F.

Specifiche generali e meccaniche

Dimensioni	167 x 84 x 46 mm
Peso	550 g
Garanzia	3 anni

Tipo di cacciavite	Lunghezza della lama (pollici mm)	Lunghezza dell'impugnatura (pollici mm)	Larghezza dell'impugnatura (pollici mm)	Diametro della lama (pollici mm)
 A taglio	3 75	3-3/8 86	1 25	3/32 2,55
 A taglio	4 100	3-11/16 94	1 5/16 30	5/32 4,0
 A taglio	5 125	4-3/16 106	1 7/16 36	1/4 6,0
 A croce 1	3 80	3-11/16 94	1 3/16 30	7/32 5
 A croce 2	4 100	4-3/16 106	1 7/16 36	1/4 6

Tipo di pinza	Lunghezza nominale (in pollici)	Lunghezza nominale (in mm)
A becchi lunghi	8	200
A tagliente diagonale	8	200
Universale	8	200

Garanzia

Garanzia a vita limitata per gli utensili manuali isolati Fluke

Tutti gli utensili manuali isolati Fluke saranno privi di difetti nei materiali e nella lavorazione per tutta la loro vita. In questa sede, "a vita" significa sette anni dopo la cessazione della fabbricazione del prodotto, ma il periodo di garanzia sarà pari ad almeno quindici anni a decorrere dalla data di acquisto. Questa garanzia non copre i danni dovuti a negligenza, uso improprio, contaminazione, alterazione, condizioni di utilizzo o trattamento anomali o errate, danni o normale logorio tecnico dei componenti meccanici. Questa garanzia è offerta solo all'acquirente originale e non è trasferibile.

Suggerimenti per l'utilizzo e la cura degli utensili manuali isolati Fluke

Questa è una guida relativa alla manutenzione, al controllo, al riesame e all'utilizzo degli utensili manuali isolati Fluke.

Attenzione! Per evitare scosse elettriche o lesioni personali:

- Tenere le dita dietro le apposite protezioni dello strumento. Non toccare mai le parti conduttive.
- Indossare sempre le protezioni per occhi approvate.
- Non utilizzare in luoghi umidi o bagnati. Non utilizzare a meno che l'utensile non sia asciutto e pulito.
- Non applicare una forza o una pressione eccessiva alla parte isolata dello strumento in quanto ciò potrebbe causare danni, ad esempio se le superfici isolate venissero utilizzate come fulcro per fare leva o incuneare qualcosa o le impugnature degli utensili isolati venissero strette con altri utensili come pinze o chiavi inglesi per aumentare la coppia o la leva.

Se lo strumento venisse utilizzato in modo non conforme a quanto specificato, si rischierebbe di comprometterne la protezione interna.

Stoccaggio

Gli utensili manuali isolati devono essere riposti in maniera corretta per ridurre al minimo il rischio di danni alla parte isolata dovuti a stoccaggio o movimentazione. Questi utensili manuali isolati devono essere riposti in sede separata rispetto agli altri utensili per evitare danni meccanici o il rischio di confonderli con gli utensili non isolati. Inoltre, va evitato il contatto di questi utensili manuali isolati con superfici troppo calde (ad esempio condotti di vapore) o la loro esposizione a una quantità eccessiva di radiazioni UV.

Controllo prima dell'utilizzo

Prima dell'utilizzo, ogni utensile manuale isolato deve essere controllato dall'utente a livello visivo. In caso di dubbi relativi alla sicurezza dell'utensile manuale isolato, questo deve essere sottoposto a verifica da parte di una persona competente e, se necessario, riesaminato per determinarne l'idoneità o smaltito per evitare che venga utilizzato ancora.

Temperatura

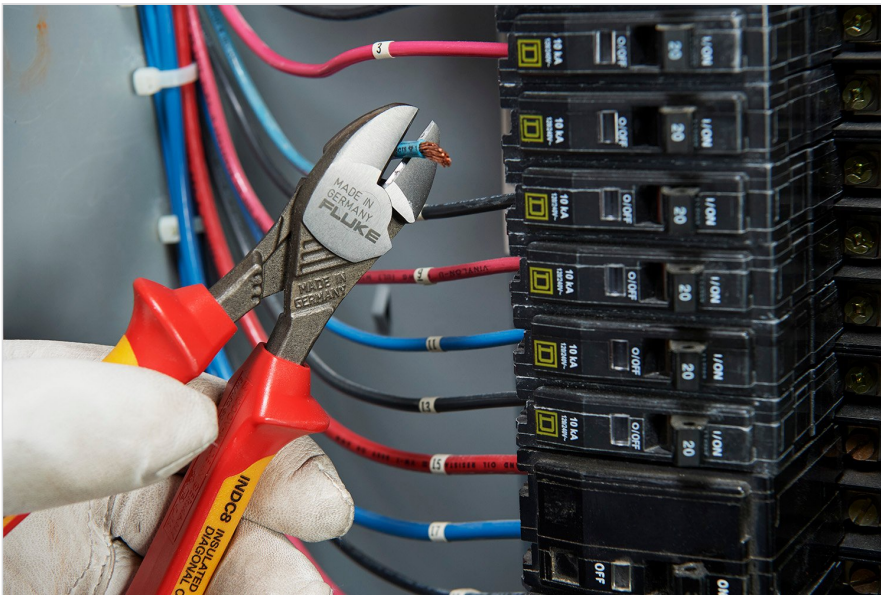
Gli utensili manuali isolati devono essere utilizzati solo in ambienti con temperature comprese tra -20 °C e +70 °C e per gli utensili etichettati con la lettera "C" tra -40 °C e +70 °C.

Controllo periodico e riesame elettrico

È consigliata l'esecuzione di un controllo visivo annuale da parte di una persona qualificata per determinare l'idoneità all'uso dello strumento manuale isolato. Se fosse necessario un riesame elettrico ai sensi delle leggi nazionali o in caso di dubbi dopo un controllo visivo, dovrà essere eseguito il test dielettrico applicabile IEC 60900 per gli utensili manuali isolati.

Per informazioni, contattare un [centro di assistenza Fluke](#).

Modelli



IB117KEUR

Multimetro per elettricisti 117 e kit di base con utensili manuali isolati (5 cacciaviti isolati e 3 pinze isolate)

Include:

- Multimetro per elettricisti Fluke 117
- Cacciavite a taglio isolato ISLS3 3/32, 3 pollici
- Cacciavite a taglio isolato ISLS5 5/32, 4 pollici
- Cacciavite a taglio isolato ISLS8 1/4, 5 pollici
- Cacciavite a croce isolato IPHS1 1, 3 pollici
- Cacciavite a croce isolato IPHS2 2, 4 pollici
- Pinza a becchi lunghi isolata INLP8 con tagliante laterale e zone di presa
- Tronchese a tagliante diagonale isolato rinforzato ed estremamente potente INDC8
- Pinza universale rinforzata isolata INCP8
- Custodia avvolgibile RUP8

IB117M

Multimetro per elettricisti 117 + 5 cacciaviti isolati

Include:

- Multimetro per elettricisti Fluke 117
- Cacciavite a taglio isolato ISLS3 3/32, 3 pollici
- Cacciavite a taglio isolato ISLS5 5/32, 4 pollici
- Cacciavite a taglio isolato ISLS8 1/4, 5 pollici
- Cacciavite a croce isolato IPHS1 1, 3 pollici

- Cacciavite a croce isolato IPHS2 2, 4 pollici
-

IB117L

Multimetro per elettricisti 117 + 3cacciaviti isolati

Include:

- Multimetro per elettricisti Fluke 117
 - Cacciavite a taglio isolato ISLS3 3/32, 3 pollici
 - Cacciavite a taglio isolato ISLS5 5/32, 4 pollici
 - Cacciavite a croce isolato IPHS2 2, 4 pollici
-



Manutenzione preventiva semplificata. Non fare il lavoro due volte

Risparmia tempo e migliora l'affidabilità dei dati di manutenzione sincronizzando le misurazioni in modalità wireless con il sistema Fluke Connect.

- Elimina gli errori di trascrizione salvando le misurazioni direttamente dallo strumento e associandole all'ordine di lavoro, al report o al riferimento di inventario.
- Ottimizza i tempi di attività e prendi decisioni di manutenzione ponderate con dati affidabili e tracciabili.
- Dimentica lavagne per appunti, computer portatili e fogli di calcolo: da oggi puoi trasferire le misurazioni in wireless con un unico passaggio.
- Accedi ai dati di base, allo storico e alle misurazioni attuali per ogni risorsa.
- Condividi i dati di misurazione via mail e con le videochiamate di ShareLive™

Scopri di più su flukeconnect.com



Tutti i marchi sono di proprietà dei rispettivi titolari. Per condividere i dati è necessaria una connessione Wi-Fi o una rete cellulare. Smartphone, servizio wireless e piano dati non sono compresi nel prezzo di acquisto. I primi 5GB di memoria sono gratuiti. Sul sito fluke.com/phones sono riportati i dettagli per il supporto telefonico. fluke.com/phones.

Smartphone, servizio wireless e piano dati non compresi nel prezzo di acquisto. Fluke Connect non è disponibile in tutti i paesi.

Fluke. Keeping your world up and running.®

Fluke Italia S.r.l.
 Viale Lombardia 218
 20861 Brugherio (MB)
 Tel: +39 02 3600 2000
 E-mail: cs.it@fluke.com
www.fluke.it

©2021 Fluke Corporation. Tutti i diritti riservati.
 Dati passibili di modifiche senza preavviso.
 12/2021

Non sono ammesse modifiche al presente documento senza autorizzazione scritta da parte di Fluke Corporation.