

Dati tecnici

Kit di luci per sonde Fluke L210



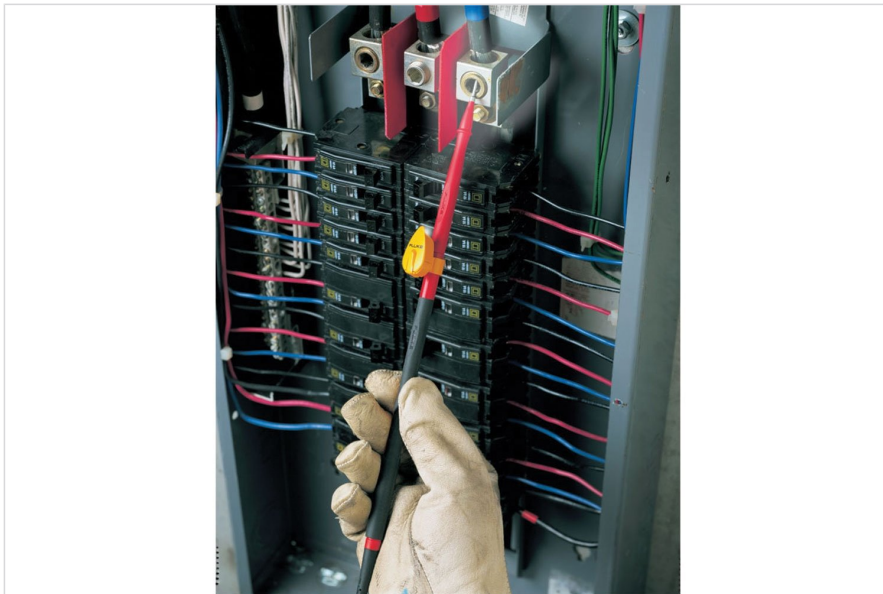
Caratteristiche principali

- LED bianco luminoso rende visibile l'area di contatto
- Le prolunghe per sonde da 20 cm consentono di tenere le mani lontane dai circuiti sotto tensione
- La sonda si inserisce tra la sonda modulare e il puntale
- Piccola, robusta e leggera, consente di lavorare con le mani libere
- Durata della batteria pari a 120 ore
- Utilizza 2 batterie a bottone da 3 volt

Descrizione generale del prodotto: Kit di luci per sonde Fluke L210

L210 luce e prolunga per sonde. Comprende la luce per sonde L200 e le prolunghe per sonde di test TP280.

Modelli



Fluke L210

Includes L200 Probe Light and TP280 Test Probe Extenders

Fluke. *Keeping your world up and running.®*

Fluke Italia S.r.l.
Viale Lombardia 218
20861 Brugherio (MB)
Tel: +39 02 3600 2000
E-mail: cs.it@fluke.com
www.fluke.it

©2021 Fluke Corporation. Tutti i diritti riservati.
Dati passibili di modifiche senza preavviso.
12/2021

**Non sono ammesse modifiche al presente
documento senza autorizzazione scritta da parte di
Fluke Corporation.**