

# Termometri ad infrarossi con schermo VT04 e VT02

## Dati tecnici

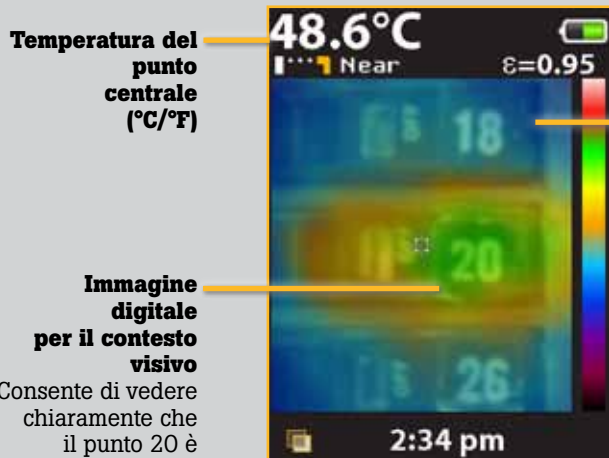
### Rilevano i problemi all'istante

I termometri ad infrarossi con schermo di Fluke combinano la praticità di un termometro a distanza tradizionale con il vantaggio visivo di una termocamera ad infrarossi, dando così vita a una categoria di strumenti del tutto inedita.

- Rilevamento istantaneo di eventuali problemi grazie alla fotocamera digitale integrata
- Nessuna formazione richiesta
- Design estremamente compatto
- Massima convenienza

### Progettato per darti una visuale completa

Tutti i termometri ad infrarossi con schermo Fluke sono dotati di una termocamera digitale integrata che consente la sovrapposizione di mappe termiche e immagini visive per rilevare l'esatta posizione del problema.

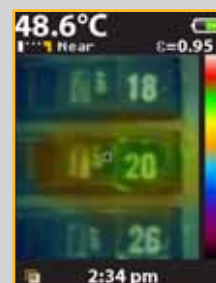


Temperatura del punto centrale (°C/°F)

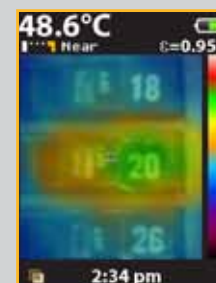
Immagine digitale per il contesto visivo

Consente di vedere chiaramente che il punto 20 è sovraccarico e di comunicare quanto rilevato.

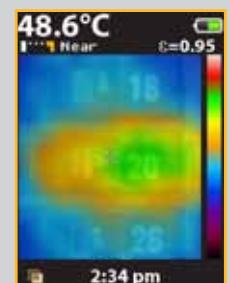
Sovrapposizione di mappe termiche



Combinazione con mappa termica al 25%



Combinazione con mappa termica al 50%



Combinazione con mappa termica al 75%

## Guarda la differenza

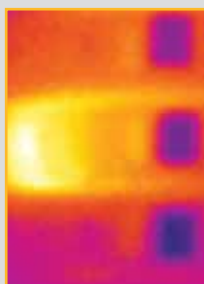
Osserva come un tradizionale termometro ad infrarossi e un modello base di termocamera ad infrarossi non consentono di comunicare il problema verificatosi sull'interruttore 20.



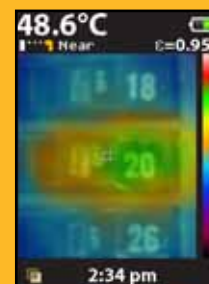
**Ispezione visiva**  
Nessun problema è evidente a occhio nudo.



**Termometro ad infrarossi tradizionale**  
Ottimizzato per misurazioni su un punto singolo.



**Modello base di termocamera ad infrarossi**  
Difficile vedere la posizione esatta.



**Termometro ad infrarossi con schermo**  
L'immagine digitale con sovrapposizione della mappa termica rileva l'esatta posizione del problema.

### Principali caratteristiche di un termometro ad infrarossi con schermo

#### Massima convenienza

Metà del prezzo di una termocamera ad infrarossi che richiede formazione e software

#### Fotocamera digitale integrata

Tutti i termometri ad infrarossi con schermo di Fluke sono dotati di una fotocamera digitale integrata

#### Esclusiva funzione di sovrapposizione delle mappe termiche

Sovrapposizione delle immagini digitali e termiche per individuare istantaneamente il punto esatto del problema. Immagini sovrapposte allo 0%, 25%, 50%, 75% o completamente termiche con la pressione di un solo pulsante

#### Nessuna formazione richiesta

Funzionamento completamente automatico grazie al software interno

#### Design estremamente compatto

Più piccola del 40% rispetto a qualsiasi altro modello base di termocamera ad infrarossi

#### Software di reporting SmartView®

Consente di memorizzare sulla scheda SD, inclusa nella fornitura, fino a 10.000 immagini per Gb e crea report professionali con i software professionali inclusi

#### Marcatori di hot spot e cold spot

Individuano automaticamente i punti più caldi e più freddi entro il campo visivo

### Il Fluke VT04 presenta anche altre potenti funzioni, tra cui

#### Risoluzione potente con tecnologia PyroBlend™ Plus

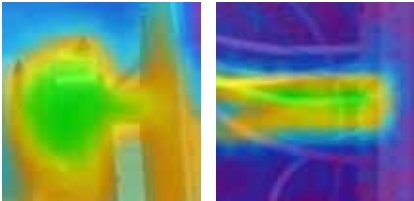
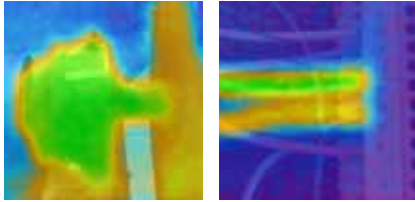
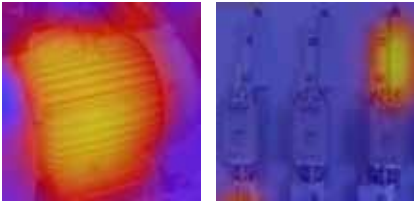
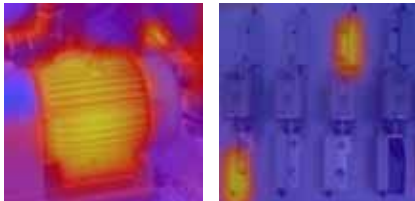
- Migliore campo visivo della categoria per gli spazi stretti: 28° x 28°
- Immagini quattro volte più nitide: VT04 e VT02 a confronto

#### Allarme e time-lapse

- **Allarme temperature alte/basse**—La schermata lampeggia se viene superata la temperatura selezionata dall'utente
- **Cattura di immagini "time lapse"**—Acquisizione automatica di immagini
- **Allarme Auto-monitor™**—Acquisizione automatica di immagini dopo l'attivazione di allarme di temperatura selezionato dall'utente



## Specifiche

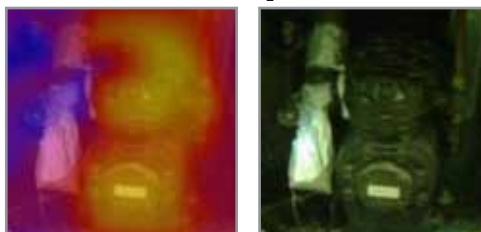
Caratteristiche principali	VT02	VT04
Fotocamera digitale integrata	Sì	
Sovrapposizione di mappe termiche	Sì, 5 modalità di sovrapposizione	
Sistema di risoluzione delle immagini	Risoluzione PyroBlend™ 	Risoluzione PyroBlend™ Plus immagini *4 volte più nitide che con il modello VT02 
Campo visivo (FOV)	20° x 20° 	28° x 28° 
Allarmi per temperature alte/basse	—	Sì
Cattura di immagini "time lapse"	—	Sì
Allarme Auto-monitor	—	Sì
Tipo di batterie	Quattro (4) batterie tipo AA	Ricaricabili agli ioni di litio
Formazione	Nessuna formazione richiesta	
Ergonomia	Design sottile e compatto	
Marcatori di punti caldi e freddi	Sì	
<b>Caratteristiche funzionali generali</b>		
Durata della batteria	Otto (8) ore	
Gamma di misura della temperatura	Da -10 °C a +250 °C (da 14 °F a 482 °F)	
Precisione di misura della temperatura	+/- 2 °C o +/- 2 %	
Misura di temperatura	Sì, punto centrale	
Dispositivo di memorizzazione (scheda micro SD)	Consente di memorizzare fino a 10.000 immagini per Gb (scheda da quattro (4) Gb inclusa)	
Banda dello spettro a infrarossi	Da 6,5 µm a 14 µm	
Livello e intervallo	Auto	
Meccanismo di messa a fuoco	Automatico, nessuna formazione necessaria grazie al software interno	
Opzioni di messa a fuoco—esclusive opzioni di VICINO/LONTANO selezionabili dall'utente	VICINO > 23 cm (9 in); LONTANO < 23 cm (9 in)	
Dimensioni	21 cm x 7,5 cm x 5,5 (8,3 in x 3 in x 2,2 in); < 300 g (10,5 oz.)	
Formato file	Nella scheda SD viene salvato il formato .is2. L'utente può creare report professionali o esportare immagini in Smartview (BMP, DIB, GIF, SPE, FIF, SPEG, JPG, PNG, TIF e TIFF)	
Sicurezza e conformità	CFR47: 2009 Classe A. Parte 15 Sottoparte B; CE: EN 61326:2006; IEC/EN 61010-1:2010	
Garanzia	Due (2) anni	

## Impieghi principali

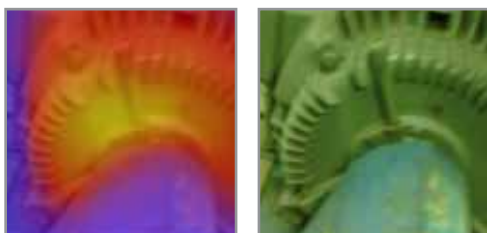
**Interruttori sovraccarichi**



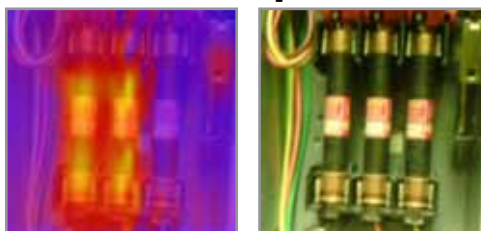
**Valutazione della valvola di espansione termostatica di un compressori**



**Motore surriscaldato**



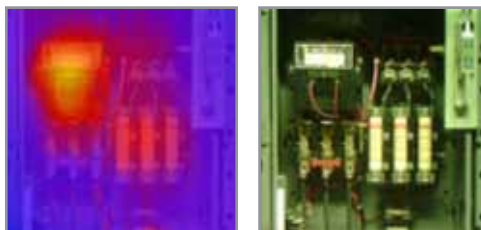
**Alimentazione trifase squilibrata**



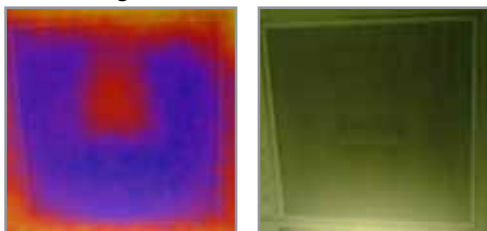
**Cuscinetti surriscaldati**



**Avviatore combinato**



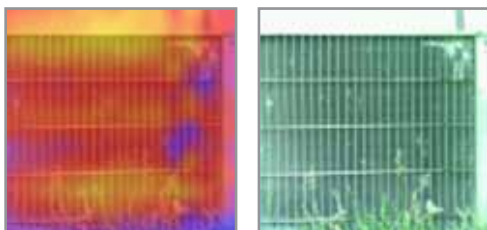
**Serranda guasta**



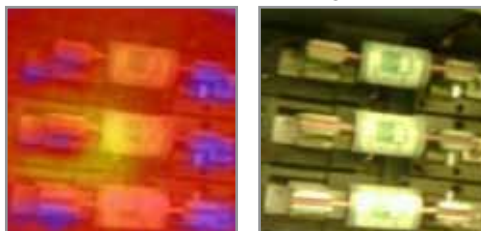
**Normale temperatura operativa su un interruttore di importanza critica**



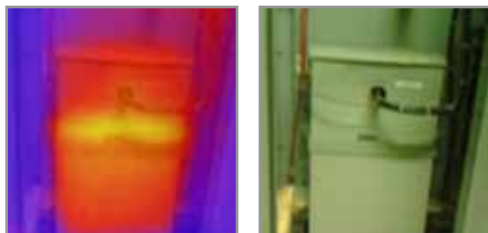
**Modelli termici anomali in un condensatore CA**



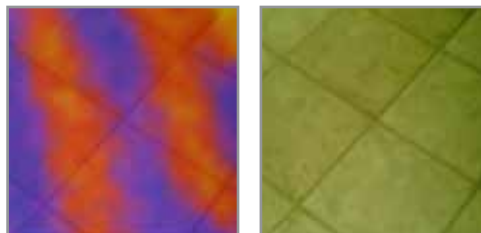
**Rilevamento di problemi con gruppi di comando**



**Monitoraggio di condensatori di correzione del fattore di potenza**



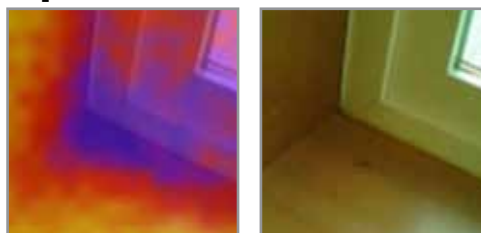
**Controllo del corretto funzionamento del riscaldamento a pavimento**



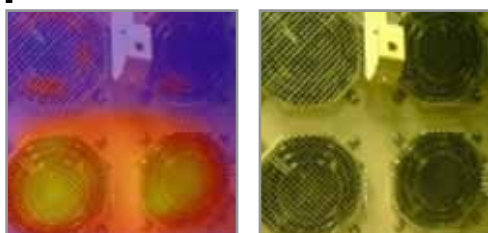
**Puleggia e cinghie surriscaldate**



**Identificazione di possibili perdite di calore da porte e finestre**



**Controllo di ventole di attrezzature ad alta potenza**



**Your Results Matter™**

**Informazioni per gli ordini**

**FLK-VT04** Termometro ad infrarossi con schermo VT04

**FLK-VT02** Termometro ad infrarossi con schermo VT02

**In dotazione con il prodotto**

Custodia rigida, cinghia di trasporto, scheda mini SD e adattatore, CD con software SmartView®, batterie agli ioni di litio e caricabatterie/alimentazione micro USB (inclusi adattatori di rete) (VT04) o 4 batterie AA (VT02), guida rapida in formato cartaceo in inglese, spagnolo, tedesco, francese e cinese semplificato, altre lingue sono disponibili nella versione su CD. Manuali d'uso su CD (21 lingue).

**Opzionale**

**FLK-VT04-CHARGER** Caricabatterie supplementare per VT04

**FLK-VT-HOLSTER** Guscio protettivo per VT02 e VT04

**C90** Custodia morbida C90

**Risparmia con i kit Fluke:**

**FLK-VT04-MAINT-KIT** Include un termometro ad infrarossi con schermo VT04 e multimetro per test di isolamento 1507

**FLK-VT04-HVAC-KIT** Include un termometro ad infrarossi con schermo VT04, un multimetro a pinza HVAC a vero valore RMS 902 e un multimetro digitale 116.

**FLK-VT04-ELEC-KIT** Include un termometro ad infrarossi con schermo VT04, un multimetro per elettricisti 117 e un multimetro a pinza a vero valore RMS CA/CC 376

**Fluke Italia S.r.l.**  
 Viale Lombardia 218  
 20861 Brugherio (MB)  
 Tel: (39) 02 3600 2000  
 Fax: (39) 02 3600 2001  
 E-mail: fluke.it.cs@fluke.com  
 Web: www.fluke.it

**Fluke (Switzerland) GmbH**  
 Industrial Division  
 Hardstrasse 20  
 CH-8303 Bassersdorf  
 Telefon: 044 580 75 00  
 Telefax: 044 580 75 01  
 E-Mail: info@ch.fluke.nl  
 Web: www.fluke.ch

©2013 Fluke Corporation. Tutti i diritti riservati.  
 Dati passibili di modifiche senza preavviso.  
 08/2013 Pub\_ID: 12096-ita

**Non sono ammesse modifiche al presente documento senza autorizzazione scritta da parte di Fluke Corporation.**