

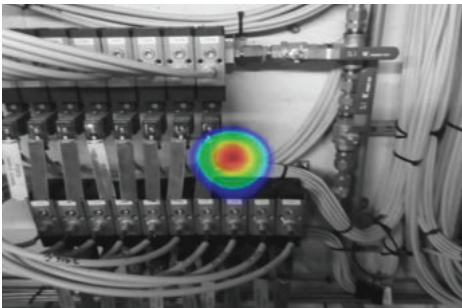


## Telecamera acustica industriale

# FLIR Si124™

FLIR Si124 è una telecamera intelligente e facile da usare, progettata per visualizzare perdite di pressurizzazione negli impianti di aria compressa e problemi dovuti a scariche parziali negli impianti elettrici ad alta tensione. Questa soluzione leggera, utilizzabile con una sola mano, è progettata per aiutare tecnici e specialisti di utility e industrie manifatturiere a identificare perdite di efficienza e potenziali guasti fino a 10 volte più velocemente dei metodi tradizionali. Grazie ai 124 microfoni e alla gamma di frequenza che comprende la banda percepibile dall'orecchio umano e quella degli ultrasuoni (2 kHz – 31 kHz), Si124 "vede" attraverso il rumore di fondo comunemente presente negli ambienti industriali, rappresentando fedelmente con immagini i fenomeni acustici. L'immagine acustica viene sovrapposta in tempo reale all'immagine catturata dalla fotocamera digitale, per individuare con accuratezza l'origine del suono e classificare i problemi. Questo strumento intelligente salva automaticamente le immagini catturate nel servizio cloud FLIR Acoustic Camera Viewer. I file memorizzati sono sempre accessibili per condurre analisi approfondite. Inserendo FLIR Si124 nelle normali routine di manutenzione, i professionisti potranno identificare rapidamente i problemi, contribuendo a mantenere costante la distribuzione di energia e la continuità operativa.

[www.flir.com/si124](http://www.flir.com/si124)



### TROVA LE PERDITE 10 VOLTE PIÙ VELOCEMENTE

Riduci gli sprechi di energia elettrica e ottimizza le prestazioni delle apparecchiature

- Individua costose perdite in ambienti industriali rumorosi
- Visualizza istantaneamente il tasso di perdita (l/min o CFM) e la dispersione di energia stimata/anno
- Prolunga la durata dei compressori evitando le perdite



### VISUALIZZA IL SUONO DELLE SCARICHE PARZIALI E DELL'EFFETTO CORONA

Riduci al minimo i guasti alle apparecchiature e i tempi di inattività dovuti a scariche parziali o all'effetto corona

- Classifica il tipo di scarica parziale (tra cui scarica superficiale, scarica interna e scarica a corona) per migliorare l'affidabilità dei sistemi elettrici
- Identifica le scariche a corona, anche di giorno, per sostituire rapidamente i componenti difettosi prima di un guasto catastrofico
- Usa questa telecamera leggera con una mano sola



### VISUALIZZA, CLASSIFICA, QUANTIFICA

Calcola istantaneamente i dati critici a supporto del processo decisionale con il software di analisi in cloud

- Carica, archivia ed esegui il backup dei dati, crea rapporti e conduci analisi approfondite utilizzando le funzioni di analisi in cloud di FLIR Acoustic Camera Viewer
- Calcola rapidamente la spesa energetica annuale stimata causata da una perdita di aria compressa/vuoto
- Stabilisci se è necessario un intervento di manutenzione o una sostituzione, classificando istantaneamente i tipi di scarica parziale/corona

## SPECIFICHE

Specifiche acustiche		Si124	
Misurazioni acustiche	124 microfoni MEMS a basso rumore, visualizzazione del suono in tempo reale		
Sensibilità, accuratezza	<-15 dB		
Gamma dinamica	>120 dB (in base alla frequenza)		
Larghezza di banda	2 kHz–35 kHz, intervallo regolabile		
Distanza	da 0,3 m fino a 130 m		
Compressore/Vuoto	In un tipico ambiente industriale: <ul style="list-style-type: none"> <li>• &gt;0,032 l/min a 3 bar da 3 m</li> <li>• &gt;0,05 l/min a 3 bar da 10 m</li> </ul> Rilevamento minimo assoluto in ambiente silenzioso: 0,016 l/min a 1,2 bar da 0,3 m		
Tassi di perdita			
Classificazione scariche elettriche	<ul style="list-style-type: none"> <li>• Effetto corona negativo</li> <li>• Effetto corona positivo e negativo</li> <li>• Scarica fluttuante</li> <li>• Scarica superficiale o interna</li> </ul> Schema PRPD fornito nel servizio cloud di FLIR Acoustic Camera Viewer.		
Interfaccia utente			
Display	Dimensioni: 5 pollici, 800 × 480 Colore: RGB a 24 bit Luminosità: 1.000 cd/m <sup>2</sup> (regolabile)		
Dispositivo di input	Touchscreen resistivo		
Indicatore di accensione	LED Rosso		
Risoluzione immagine video	800 × 480		
Frame rate video	25 fps		
Frame rate immagine acustica	30 fps		
Zoom	Zoom digitale 2x		
Comunicazione e storage dati			
Trasferimento dati wireless	Wi-Fi 2,4 GHz e 5 GHz IEEE 802.11 b/g/n/ac wireless LAN		
Storage, interno	2.000 immagini (standard)/32 GB su scheda SD non rimovibile		
Storage, esterno	Memoria di massa USB (tipica) da 8 GB/500 immagini, fornita con il dispositivo		
Alimentazione			
Tensione in ingresso nominale	12 V Ingresso max: 15 V, 2,5 A		
Batteria esterna	LiFePO 12 V 7 Ah, 84 Wh Uso: 7 ore (in base alle condizioni ambientali) Tempo di carica: da 4 a 6 ore Uscita max: 13,8 V, 4,0 A		
Caricabatteria	Ingresso: 100–240 V CA, 50/60 Hz, 1,3 A Uscita max: 14,6 V, 4,0 A		
Ambientali		Gamma temperature (esercizio e stoccaggio)	
		Consigliato: da -10 °C a 50 °C (da 14 °F a 122 °F)	
		Umidità (esercizio e stoccaggio)	
		Consigliata 0–90%	
Specifiche fisiche			
Dimensioni telecamera		273 x 170 x 125 mm	
Peso telecamera		Telecamera: 980 g	
Dimensioni batteria		90 x 145 x 65 mm	
Peso batteria		985 g	
Peso totale, compresi tutti gli accessori		2,9 kg	
Lunghezza cavo batteria		0,75 m, esteso 1,5 m	
Contenuto della confezione			
Contenuto		Fotocamera, custodia per fotocamera, tracolla, chiavetta USB e batteria con cavo, caricabatterie e custodia	

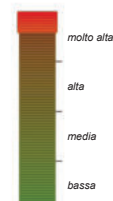
**Parametri di analisi**

Distanza:  m

Tensione:  kV

Posizione:

**Gravità**



molto alta

alta

media

bassa

**Descrizione:**

È probabile che si tratti di una superficie molto forte o di una scarica interna. Le scariche superficiali o interne su cavi, terminazioni e giunti progrediranno nel tempo e potrebbero rapidamente aggravarsi fino alla rottura dell'isolamento.

**Raccomandazioni:**

Azione immediata. Ispezione visiva. Pulizia delle superfici inquinate. Riparare o sostituire i componenti.

Riconosci i problemi di PD e determina la gravità con la Valutazione della gravità FLIR, inclusa nel software di analisi

Le specifiche sono soggette a modifiche senza preavviso. Per le specifiche più aggiornate, visita [www.teledyneflir.com](http://www.teledyneflir.com)

**CORPORATE HEADQUARTERS**  
27700 SW Parkway Ave.  
Wilsonville, OR 97070  
USA  
TEL: +1 866.477.3687

**EUROPE**  
Luxemburgstraat 2  
2321 Meer  
Belgium  
TEL: +32 (0) 3665 5100

**ITALY**  
Via Luciano Manara, 2  
I-20812 Limbiate (MB)  
Italia  
TEL: +39 (0)2 99 45 10 01  
Fax: +39 (0)2 99 69 24 08

[www.teledyneflir.com](http://www.teledyneflir.com)  
NASDAQ: TDY

Gli strumenti descritti in questo documento sono soggetti alle normative sull'esportazione degli Stati Uniti, e l'esportazione potrebbe essere soggetta alla richiesta di un'apposita licenza. È vietata qualsiasi deroga a tali normative degli Stati Uniti. Le immagini utilizzate sono a solo scopo illustrativo. Le specifiche sono soggette a modifiche senza preavviso.  
©2020 FLIR Systems, Inc. Tutti i diritti riservati.  
Pubblicato il: 17/08/20

20-1061-INS