



## TESTER DI TENSIONE, CONTINUITÀ E CORRENTE

# FLIR VT8™

FLIR VT8 è un tester di tensione, continuità e corrente di alta qualità, ideale per elettricisti e tecnici dell'assistenza che diagnosticano e verificano impianti elettrici o sistemi all'interno di strutture commerciali e dell'industria leggera. FLIR VT8 è caratterizzato da un design ottimizzato, con pinze aperte adatte a spazi ristretti e che misurano in modo affidabile cavi di grande diametro. Grazie alle numerose funzioni di misurazione FLIR VT8 è molto versatile, e consente di portare a termine il lavoro con l'ausilio di un solo strumento. Porta il tester compatto in tasca per essere pronto a diagnosticare i problemi in qualsiasi momento.

Sono disponibili due modelli: FLIR VT8-600 in classe di sicurezza CAT III-600 V/CAT IV-300 V con range di misurazione di 100 A/600 V e FLIR VT8-1000 in classe di sicurezza CAT III-1000 V/CAT IV-600 V con range di misurazione di 200 A/1000 V.

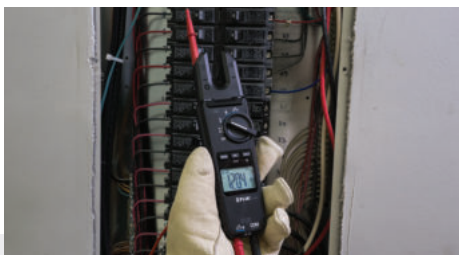
[www.flir.com/vt8-series](http://www.flir.com/vt8-series)



### ROBUSTO E SICURO

Realizzato con la qualità e l'affidabilità che ci si aspetta dagli strumenti di test e misura FLIR

- La classificazione di sicurezza CAT IV consente di lavorare in maggiore sicurezza
- Porta cavi di misura integrato per riporre i cavi di misura in sicurezza quando non sono in uso
- I cavi di misura non intralciano quando non sono in uso; sono sufficientemente corti per ridurre al minimo le interferenze, ma abbastanza lunghi per agevolare il lavoro



### FUNZIONI AVANZATE

Dotato delle funzionalità necessarie a uno strumento versatile per la risoluzione dei problemi

- Misurazione di corrente e tensione AC/DC, continuità, resistenza e capacità
- L'illuminatore LED e il display retroilluminato consentono di lavorare in modo efficiente in aree scarsamente illuminate
- Rilevatore di tensioni AC senza contatto (NCV)
- Accuratezza avanzata delle letture con le misurazioni True RMS



### FLESSIBILE E FACILE DA USARE

Progettato per un funzionamento prolungato e senza problemi, in modo da potersi concentrare sul lavoro

- Design ottimizzato delle pinze agevola le misurazioni in spazi ristretti; l'ampia apertura delle pinze consente di misurare cavi di grande diametro
- Utilizzo del misuratore con una sola mano, grazie al design compatto ed ergonomico
- L'ampio display LCD multifunzione consente di visualizzare le informazioni a qualsiasi distanza

## SPECIFICHE

| Codice prodotto                              | VT8-600  | VT8-1000                       |
|--|--|--------------------------------|
| <b>Misurazioni elettriche</b>                |  |                                |
| Tensione e corrente True RMS                 | Sì   |                                |
| Auto-range                                   | Sì   |                                |
| Corrente AC/DC                               | 100 A  | 200 A                          |
| Risoluzione corrente AC/DC                   | 0,1 A  |                                |
| Accuratezza corrente AC (da 50 a 60 Hz) / DC | ±2,5%  |                                |
| Range di tensione AC/DC                      | 600 V  | 1000 V                         |
| Risoluzione tensione AC/DC                   | 0,1 V  |                                |
| Accuratezza tensione AC (da 45 a 66 Hz) / DC | ± 1,5%, ±1,0%  |                                |
| Resistenza                                   | 60,00 MΩ ±(1,5%)   |                                |
| Soglia controllo di continuità               | da 10 Ω a 100 Ω  |                                |
| Capacità                                     | 600 µF ±4,0%, 6000 µF ±10,0%   |                                |
| Rilevatore di tensione senza contatto (NCV)  | ≥100 Vrms; ≤10 mm di distanza (avvisi LED/buzzer)  |                                |
| Ulteriori funzioni di misurazione            | Zero DCA, modalità relativa (tensione AC/DC, corrente AC e capacità), mantenimento dati                                    |                                |
| <b>Generali</b>                              |  |                                |
| Illuminatore                                 | LED bianco   |                                |
| Apertura pinza                               | 15,5 mm (0,61 pollici)   |                                |
| Display                                      | LCD multi funzione retroilluminato con fondo scala a 6000  |                                |
| Refresh rate display                         | Circa 3 volte al secondo   |                                |
| Polarità                                     | Visualizzazione automatica della polarità positiva e negativa  |                                |
| Indicazione di fuori scala                   | "Visualizzazione di "OL" o "-OL"   |                                |
| Spegnimento automatico                       | Dopo 15 minuti   |                                |
| Alimentazione                                | 2 batterie alcaline AA   |                                |
| Indicazione di batteria bassa                | Il simbolo della batteria viene visualizzato ad indicare che le batterie devono essere sostituite                          |                                |
| <b>Specifiche ambientali</b>                 |  |                                |
| Temperature d'esercizio                      | da -10 a 50 °C (da 14 a 122 °F)  |                                |
| Umidità relativa                             | 95% max; da 5 a 30 °C (da 41 a 86 °F) / 75% max; da 30 a 40 °C (da 86 a 104 °F) / 45% max; da 40 a 50 °C (da 104 a 122 °F) |                                |
| Temperature di stoccaggio                    | da -30 a 60 °C (da -22 a 140 °F), batterie non installate  |                                |
| Test di caduta                               | 2 m  |                                |
| <b>Specifiche fisiche</b>                    |  |                                |
| Dimensioni: (L x A x P)                      | 210 mm x 53 mm x 35 mm   |                                |
| Peso   | 163,7 g, batterie incluse  |                                |
| <b>Informazioni generali</b>                 |  |                                |
| Garanzia                                     | Limitata 3 anni  |                                |
| Certificazioni                               | C-UL-US, CE, RCM   |                                |
| Classificazione di sicurezza                 | CAT IV-300 V<br>CAT III-600 V  | CAT IV-600 V<br>CAT III-1000 V |
|  | EN 61010-1<br>EN 61010-2-032<br>EN 61010-2-033   |                                |

Per ulteriori informazioni: [www.flir.com](http://www.flir.com) / [flir@flir.com](mailto:flir@flir.com)

Le specifiche sono soggette a modifiche senza preavviso. Per le specifiche più aggiornate, visitate [www.flir.com](http://www.flir.com)

### FLIR SWEDEN

Instruments Division  
Antennvägen 6  
187 66 Täby  
Tel. : +46 (0)8 753 25 00

### FLIR UK

West Malling  
Tel. +44 (0)1732 220 011

### FLIR Middle East

Dubai  
Tel. +971 4 299 6898

### FLIR Benelux

Sales Administration  
Luxemburgstraat 2  
2321 Meer - Belgium  
Tel.: +32 (0) 3665 5100

### FLIR Africa

Johannesburg  
Tel. +27 11 300 5622

### FLIR Russia

Moscow  
Tel. + 7 495 669 70 72

### FLIR Italy

Limbrate (MB)  
Tel. : +39 (0)2 99 45 10 01

### FLIR India

New Delhi  
Tel. +91-11-45603555

[www.flir.com](http://www.flir.com)  
NASDAQ: FLIR

Gli strumenti descritti in questo documento sono soggetti alle normative degli Stati Uniti sull'esportazione, e l'esportazione potrebbe essere soggetta alla richiesta di un'apposita licenza. È vietata qualsiasi deroga a tali normative degli Stati Uniti. Le immagini utilizzate sono a solo scopo illustrativo. Le specifiche sono soggette a modifiche senza preavviso. ©2018 FLIR Systems, Inc. Tutti i diritti riservati. Rev 03/19

18-1885-INS



The World's Sixth Sense®