

SCHEDA TECNICA



Rel. 2-00 - 21/01/22

THT8

METEL HN008000

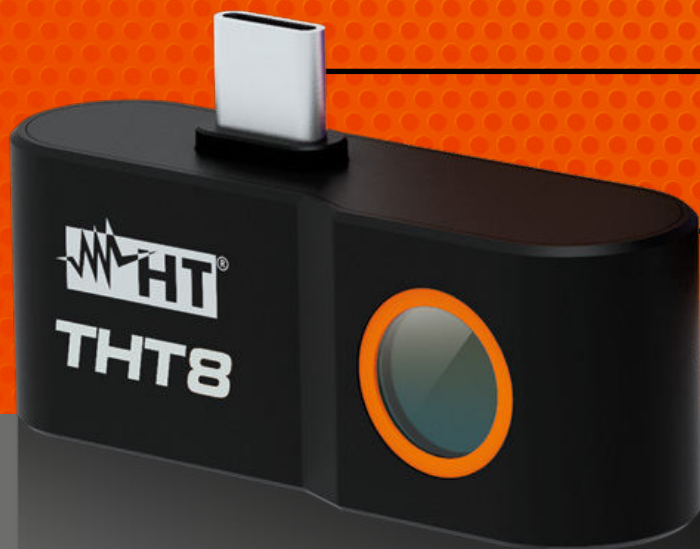
120x90
PIXEL



**RANGE
TEMPERATURA**
-20°\400°



**FUSION
PIP**





METEL HN008000

THT8



Rel. 2-00 - 21/01/22

SCHEDA
TECNICA

Pagina 2 di 3



Collegamento termocamera THT8 a dispositivo mobile

Caratteristiche APP HTSmartCamera

- › Compatibilità con sistemi Android da versione 5.1, Quad core A35, 2MB RAM
- › Collegamento a dispositivi mobili con ingresso USB-C
- › Salvataggio snapshots immagini e video IR
- › Inserimento di punti, linee, aree su immagine IR
- › Visualizzazione temperatura punti Caldo/Freddo sull'immagine
- › 9 palette di colore selezionabili
- › Attivazione torcia dispositivo mobile
- › Attivazione calibrazione manuale termocamera

1. CARATTERISTICHE TECNICHE

| | |
|--------------------------|---------------------------------|
| Tipo sensore IR | UFPA |
| Campo spettrale | 8 ±14µm |
| Risoluzione / Pxl size | 120 x 90pxl / 17µm |
| Sensibilità termica/NETD | <0.05°C @ 30°C / 50mK |
| Campo visivo (FOV) | 50° x 38° |
| Lente focale / numero F | 2.3mm / 1.13 |
| Distanza focale minima | 0.5m |
| IFOV | 7.3mrad |
| Focalizzazione | Automatica |
| Frequenza immagine | 25Hz |
| Tavolozze colori | 9 Standard |
| Formato file salvati | PNG (snapshots), MP4 (video IR) |



METEL HN008000

THT8



Rel. 2-00 - 21/01/22

SCHEDA
TECNICA

Pagina 3 di 3

2. MISURA TEMPERATURA

| CAMPO | RISOLUZIONE | INCERTEZZA (*) |
|-------------------|-------------|--|
| -20.0°C ÷ 400.0°C | 0.1°C | ±3% lettura o ±3°C (valore maggiore) |
| -4.0°F ÷ 752.0°F | 0.1°F | ±3% lettura o ±5.4°F (valore maggiore) |

(*) Temperatura ambiente: 10°C ÷ 26°C, Temperatura oggetto: >0°C

3. MISURA TEMPERATURA MODO SCREENING

| CAMPO | RISOLUZIONE | INCERTEZZA |
|------------------|-------------|------------|
| 32.0°C ÷ 42.0°C | 0.1°C | ±0.5°C |
| 89.6°F ÷ 107.6°F | 0.1°F | ±0.9°F |

4. CARATTERISTICHE GENERALI

| | |
|------------------------|--|
| Cursori di misura | 1 fisso centrale |
| Analisi avanzate | Punti, Linee, Aree, Cursori "Caldo"/"Freddo" |
| Torcia dispositivo | Attivabile da APP |
| Calibrazione interna | Automatica e manuale da APP |
| Temperatura di lavoro | 0°C ÷ 35°C (ottimale 16°C ÷ 22°C) |
| Umidità di lavoro | 5%RH ÷ 95%RH |
| Temp. conservazione | -10°C ÷ 55°C |
| Umidità conservazione | 5%RH ÷ 95%RH |
| Protezione meccanica | IP54 in accordo a IEC529 |
| Dimensioni (L x W x H) | 50 x 30 x 20mm |
| Peso | 20g |

5. INTERFACCIA VERSO L'ESTERNO

| | |
|--------------------------------|---|
| Interfaccia dispositivo mobile | USB-C per collegamento tramite HTSmartCamera APP (solo per dispositivi Android) |
|--------------------------------|---|

6. ALIMENTAZIONE

| | |
|---------------|---------------------------------|
| Alimentazione | da dispositivo mobile collegato |
| Consumo | <150mW |

Questo strumento è conforme ai requisiti della direttiva EMC 2014/35/EU e ai requisiti delle direttive europee 2011/65/EU (RoHS) e 2012/19/EU (WEEE)



HT ITALIA S.R.L. Via della Boaria, 40 48018 Faenza (RA) Italy
T +39 0546 621002 | F +39 0546 621144 | M vendite@ht-instruments.com
ht-instruments.it

